

New Energy Solutions Optimised for Islands



EUROPEAN ISLANDS FACILITY

D7.1: Translated versions of the survey to collect islands' needs

WP7, T7.1

Authors: R2M SOLUTION, SINLOC, CIRCE, DELOITTE, WOLF THEISS, HAEE, CERTH, RINA-C, ZABALA, E.ON



Technical references

Project Acronym	NESOI
Project Title	New Energy Solutions Optimized for Islands
Project Coordinator	SINLOC, Andrea Martinez, nesoi@sinloc.com
Project Duration	October 2019 - September 2023

Deliverable No.	D7.1
Dissemination level*	Public
Work Package	WP 7 - NESOI coaching for local capacity building
Task	T7.1 - Translation and distribution of the survey to collect islands' needs
Lead beneficiary	R2M Solution
Contributing beneficiaries	R2M SOLUTION, SINLOC, CIRCE, DELOITTE, WOLF THEISS, HAAE, CERTH, RINA-C, ZABALA, E.ON
Due date of deliverable	31 January 2020
Actual submission date	31 January 2020

Version	Date	Authors	Beneficiary
1	30/01/2020	Augusta Clerisse, Sophie Dourlens-Quaranta Roberta Bassan, Cristina Boaretto, Alessandra Montanelli Maria Dolores Toledo, Victor Balestin, Alfonso Juan Romance Jesus Rubio Conde, Cristina Gordo, Angela Viela Kelly Tataraki Saša Jovičić	R2M SOLUTION SINLOC CIRCE DELOITTE CERTH WOLF THEISS



Table of contents

Technical references	2
Table of contents	3
List of Tables	3
List of Figures	3
Introduction	4
The EU Islands Facility NESOI	4
Purpose of this survey	5
Structure of the present document	5
Target Audiences of the survey	6
Distribution channels	6
Multipliers	7
Social Media and web promotion	7
Individual contacts	8
Format chosen for the survey	8
Structure of the survey	8
Languages	9
Ergonomy, user-friendliness & flexibility	10
Annex 1 - English version of the survey	12
Annex 2 - French version of the survey	24
Annex 3 - Italian version of the survey	37
Annex 4 - Spanish version of the survey	50
Annex 5 - Croatian version of the survey	64
Annex 6 - Greek version of the survey	76

List of Tables

Table 1: NESOI partners communication channels	7
Table 2: NESOI contact details made available to respondents	11

List of Figures

Figure 1: NESOI European Island Facility scheme	4
Figure 2: NESOI survey targets, distribution channels and format	6
Figure 3: Language coverage for NESOI survey	10
Figure 4: NESOI survey's respondents' experience	11



Introduction

The EU Islands Facility NESOI

The EU Islands Facility NESOI (New Energy Solutions Optimised for Islands) is a four-year Horizon 2020 project funded under call topic LC-SC3-ES8-2019 (European Islands Facility -Unlock financing for energy transitions and supporting islands to develop investment concepts). It began on 1 October 2019 and will finish on 30 September 2023 and is made up of a multi-disciplinary consortium consisting of 10 partners from 9 EU member states. It has a total budget of €10mln, of which approximately €3mln are dedicated to a cascade funding mechanism to provide direct financial support to EU Islands. Coupled to consortium capacity building activities, the facility, open to a community of 2400 EU islands, aims to fund 60 successful energy transition projects, mobilizing more than €100mln of investment to significantly reduce CO2 and GHG emissions by 2023.

In short, the European Islands Facility NESOI has three key objectives:

1. Promote and facilitate investments processes for energy transition in the islands
2. Facilitate the decentralization of energy systems
3. Contribute to EU policies and the achievement of 2030 targets

Figure 1: European Islands Facility NESOI scheme

1 below seeks to represent the project in a visual and schematic way. The perimeter of the survey to collect islands' needs is highlighted in yellow.

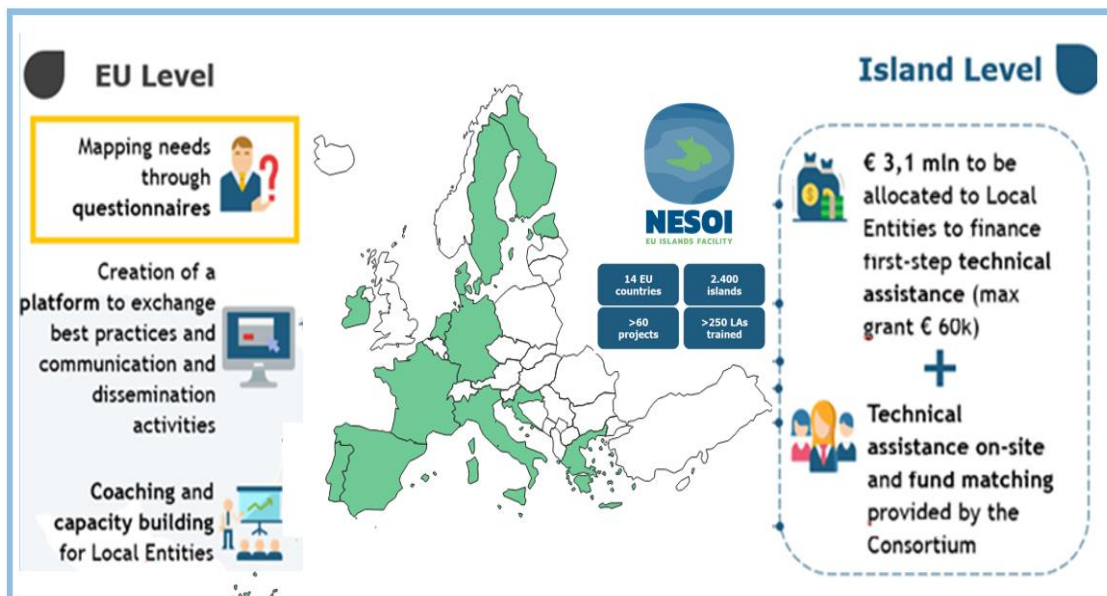


Figure 1: European Islands Facility NESOI scheme



Purpose of this survey

The purpose of NESOI's co-creation survey is to understand and identify islands' needs, projects readiness and assistance needed in order to finetune NESOI's Technical Assistance solutions.

The main objectives are:

- To gain information on the island's current status on energy transition projects in order to better target NESOI's technical assistance.
- To serve as a project development template that allows respondents to identify the gaps in their planning.
- To develop energy project metadata that identifies the type of projects currently in development, common barriers encountered by the islands and their financial needs.

NESOI co-creation survey aim is not to select the islands but to gain information in order to finetune NESOI's Technical Assistance solutions. Consequently, it is to be understood as an islands and energy transition projects readiness and assistance needs profiling survey.

Structure of the present document

This document is structured in three main topics, represented the three layers on Figure 2: NESOI survey targets, distribution channels and format

below:

1. The target audiences of this survey;
2. The different distribution channels chosen to reach the target audiences;
3. The format chosen to fit as much as possible the diversity of users' needs.

In Annex, the different translations of the survey into French, Italian, Spanish, Greek and Croatian can be found.



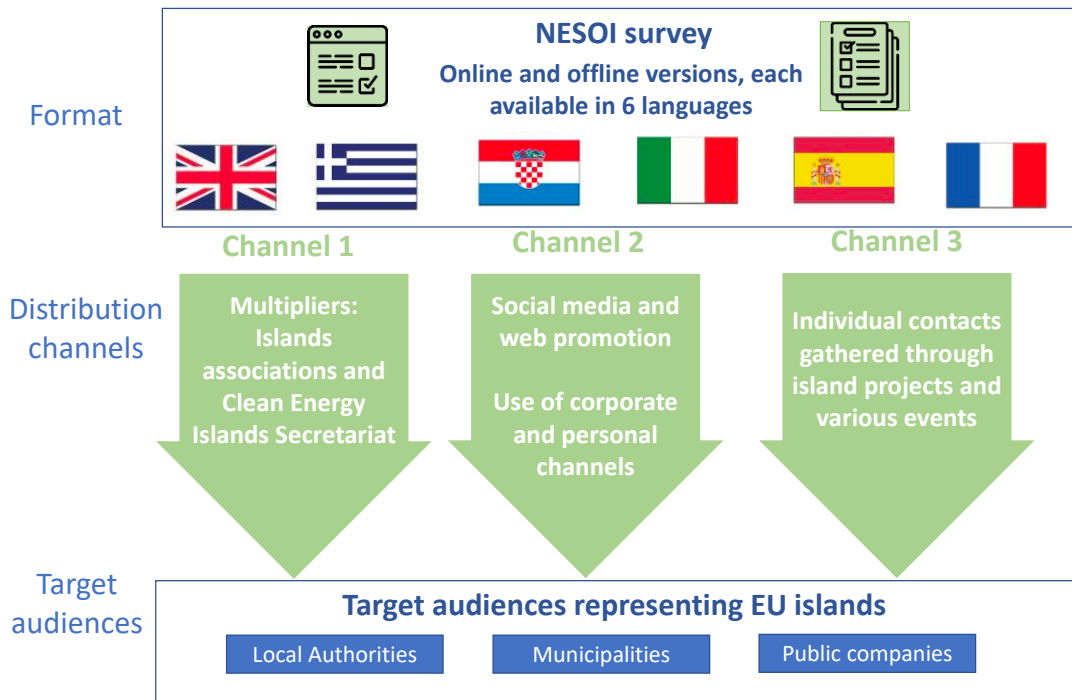


Figure 2: NESOI survey targets, distribution channels and format

Target Audiences of the survey

Our target audiences are local authorities, municipalities, public companies (regionally owned companies e.g. water companies, public transport, islands private companies who are in charge of the energy system) on EU islands.

These large audiences are the reason why this survey was translated from English to the local languages of the most island-dense EU countries: French, Italian, Spanish, Greek and Croatian.

The questionnaire will be submitted to the local authorities of EU islands. Energy communities and/or private corporate entities can submit project data via the local authority. A partial questionnaire will also be submitted to Energy production companies and Distribution System Operators (DSOs) operating on EU islands.

Distribution channels

NESOI will be using mainly 3 types of distribution channels to maximize the chances to reach the target audiences.



Multipliers

Multipliers are organizations which can easily contact a large part of the target audiences. They are associations, clusters, Regional Governments, etc. These are important partners, asked to relay NESOI survey to their contacts and members. Examples of associations we are already in contact with are:

- ESIN, European Small Islands Federation
- Scottish Islands Federation (SIF)
- FEDARENE, European Federation of Agencies and Regions for Energy and the Environment
- SMILO, sustainable islands
- Association of Danish Small Islands
- CPMR, Conference of Peripheral Maritime Regions
- OCTA, Association of the Overseas Countries and Territories of the European Union
- DAFNI, Network of Sustainable Greek Islands

The Clean Energy Secretariat, thanks to its broad network in the island communities, is also considered as a multiplier. The Secretariat has offered to promote the survey on its website and in its newsletter.

Social Media and web promotion

The survey will be promoted on:

- NESOI website <https://www.nesoi.eu/>
- LinkedIn account: <https://www.linkedin.com/company/nesoi-new-energy-solutions-optimised-for-islands/>
- Twitter account: https://twitter.com/nesoi_energy
- Instagram account: https://www.instagram.com/nesoi_energy/

A newsletter is under construction and will also promote the survey.

Furthermore, all NESOI partners will be asked to promote the survey using their social media accounts as illustrated in Table 1.

Table 1: NESOI partners communication channels

Partner	Channel	Audience	Languages	Target market
ZABALA	Twitter: 2 accounts	3,000 followers	ES, EN	EU, LATAM
	Websites: 5 sites (.es .fr .com .uk .eu)	+ 6,000 unique visitors/month	ES, FR, EN	
	LinkedIn	+ 6,500 followers	ES, FR, EN	
	Newsletter	+ 3.000 subscribers	ES, FR, EN	
	Press contacts database	150 sources	ES, EN, FR	
SINLOC	Website	1,300 visitors per month	IT, EN	EU, IT
	LinkedIn	832 followers	IT	
	Twitter	100 followers	IT	



R2M	Website	7,500 visitors per month	EN, IT	EU
	Twitter	413 followers	EN, IT	
	LinkedIn	1,139 followers	EN, IT	
	Facebook	281 followers	EN, IT	
RINA-C	Website	10,000 unique visitors/month	EN, IT	EU, worldwide
	Twitter @RINA1861	1,329 followers	EN, IT	
	LinkedIn	88,687 followers	EN, IT	
CIRCE	Twitter	2,660 followers	ES, EN	EU
	Website	5,100 unique visitors/month	ES, EN	
	LinkedIn	2,300 followers	ES, EN	
	Press contacts database	60 sources	ES, EN	
CERTH	Website	60,000 visitors/month	EN, EL	EU
	Twitter	1,323 followers	EN, EL	
	LinkedIn	3,357 followers	EN, EL	
	Facebook	5,253 likes	EN, EL	
E.ON	Twitter	37,900 followers	EN, DE, IT, FR, RO, HU, SE, CZ, DK, PL	EU
	LinkedIn E.ON	139,000 followers		
	LinkedIn E.ON UK	38,000 followers		

Individual contacts

Individual contacts gathered by NESOI partners via other projects, events participation, etc. are also an important source to build NESOI's own database.

For instance, those contacts include the following:

- Local Authorities, Public Companies, Energy Companies and DSO in partners' countries
- La Palma Renewable: <https://lapalmarenovable.es/>
- Covenant of Mayors: <https://www.covenantofmayors.eu/en/>
- Solar Impulse Foundation: <https://solarimpulse.com/>
- Associazione Nazionale Comuni Isole Minori <https://www.ancim.it/>
- UNIEM - Unione Nazionale Imprese Elettriche Minori <http://www.uniem.it/>
- Federalberghi Associazioni Isole Minori <http://www.isole.federalberghi.it>
- UNIEM - Unione Nazionale Imprese Elettriche Minori <http://www.uniem.it/>

Format chosen for the survey

Structure of the survey

The co-creation survey has been structured in two sections:



This project has received funding from the European Union's Horizon 2020 research and innovation programme under grant agreement N° 864266



1. The first, “Island Level Section” is devoted to gather general information on islands and their commitment towards energy transition and an energy projects’ brief overview.
2. The second, “Project Level Section”, aims at understanding in higher detail which projects are in the process of being developed on the island. This section is the most relevant being strictly related to projects features, thus useful to achieve the abovementioned objectives of the survey itself. This section focuses on a specific energy project. The respondent can submit as many section 2 forms as needed, in order to give an overview of each project designed or in development.

The co-creation survey includes different type of questions: multiple choice, open questions and tables to be completed.

The questions have been developed in order to answer three main aspects:

What is the island’s current status regarding its energy transition?

- We gather information about the current plans and projects designed or in development. Also, we ask about the support institutions that are contributing right now.

What are their goals in this process?

- Expected energetic, environmental and social benefits for the island. We want to know what their main drivers are for undertaking the transition.

What barriers are keeping them from achieving those goals?

- Our objective is to identify technical, organizational or legal barriers that are stopping the island’s projects. Furthermore, we question about public perception for the transition as it is an important driving force in the process.
- The information collected from the projects’ finances will help to have a first analysis of the investment needs which will be addressed in the following WPs.

Languages

The survey has been translated by NESOI partners into 6 languages (English, French, Italian, Spanish, Greek, Croatian) in order to make sure that most islands have the possibility to express their views.

Respondents will use the same languages in their answers. Professional translators will be called upon to translate the answers back to English.

The language coverage of NESOI survey is illustrated by Figure 3.



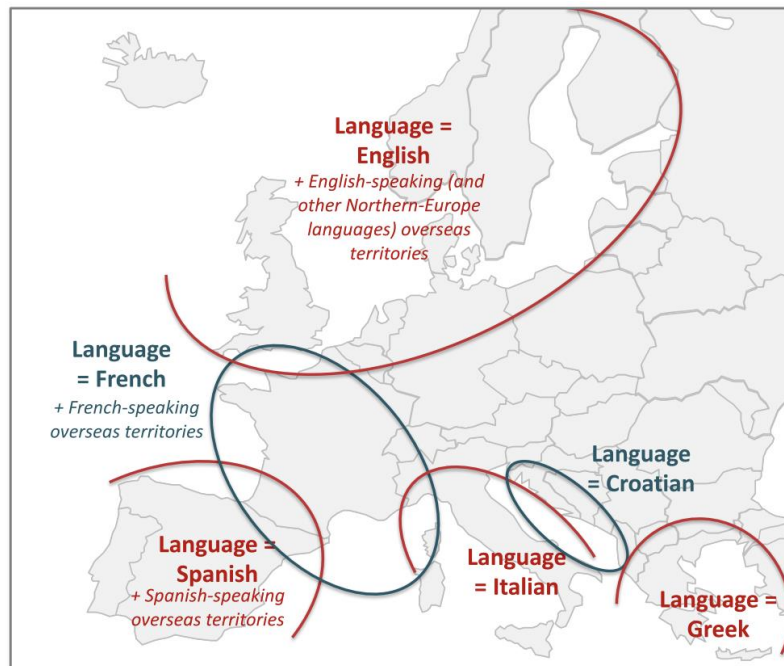


Figure 3: Language coverage for NESOI survey

Ergonomy, user-friendliness & flexibility

To comply with the different data security and user-friendliness constraints of the target audiences, the survey will be available in 2 formats:

- **Online version:** the survey will be made available online in a GDPR-compliant way. The tool which is currently tested for this is [EU Survey](#).

and

- **Downloadable/offline version** (available in Microsoft Word): this option will be available to comply with the different data security issues survey respondents may face inside technical environment. This offline version also allows respondents to share the document internally to co-create the reply to the survey before sending it back to NESOI.



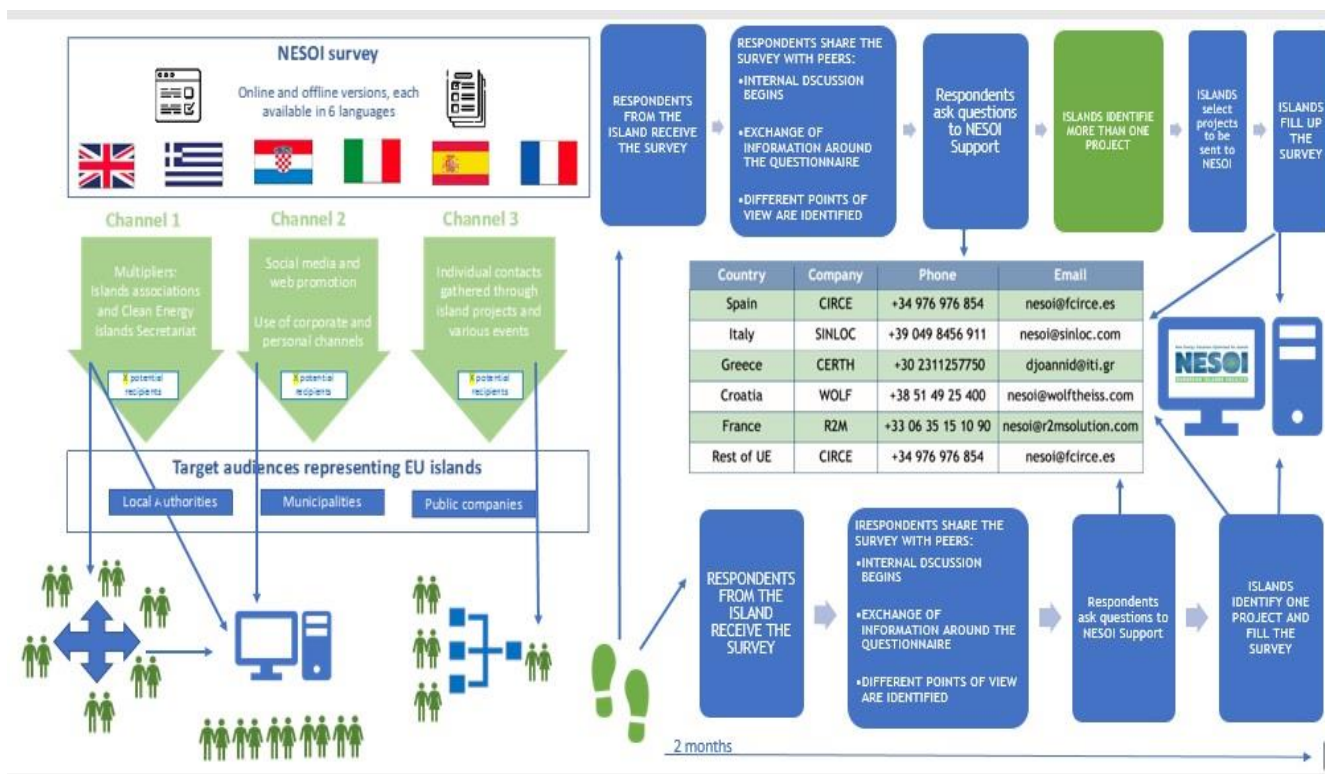


Figure 4: NESOI survey’s respondents’ experience

NESOI partners have created generic e-mail addresses which will be used in case respondents have questions about the survey. A FAQ will be created. These e-mail addresses will be used by the respondents having chosen the offline version to send back the survey.

These emails will also be a point of contact in case of any doubts or inquiries from the responders.

Table 2: NESOI contact details made available to respondents

Country	Company	Phone	Email
Spain	CIRCE	+34 976 976 854	nesoi@fcirce.es
Italy	SINLOC	+39 049 8456 911	nesoi@sinloc.com
Greece	CERTH	+30 2311257750	djoannid@iti.gr
Croatia	WOLF	+38 51 49 25 400	nesoi@wolftheiss.com
France	R2M	+33 06 35 15 10 90	nesoi@r2msolution.com
Rest of UE	CIRCE	+34 976 976 854	nesoi@fcirce.es



This project has received funding from the European Union’s Horizon 2020 research and innovation programme under grant agreement N° 864266



Annex 1- English version of the survey

Survey: Islands' needs & requirements for islands energy transition

The European Island Facility NESOI's overarching objective is to act as stimulator, facilitator and concrete support to activate at mobilizing in excess of 100 M€ investments in sustainable energy transition projects in some 60 inhabited EU islands by 2023.

The facility (hereafter NESOI) will provide Islands with a physical and digital platform in the form of:

- first-step Technical Assistance cascade funding and competencies for the activation of energy transition project pipelines and facilitating access to robust project funding solutions;
- one-stop-shop, where islands can find information, good practices, ideas and effective organizational, technical and financial tools to support the whole value chain.

NESOI works in close cooperation with the Clean Energy for EU Islands Secretariat and all other institutional actors involved in the promotion, planning and implementation of energy transition on islands. It will support the process by converting islands' Clean Energy Transition Agendas, Sustainable Energy Action Plans and eligible energy related project pipelines at large, etc. into executable projects.

The aim of the questionnaire is to gather useful insights on the presence, characteristic, readiness levels of single or multiple planned energy transition projects based and, based on the evidence provided, fine tune the Technical Assistance solutions originally envisaged by the NESOI team.

Respondents should be strongly encouraged to provide NESOI the information requested as this will improve the capability of the facility to address and remove existing project barriers and constraints thus provide optimal Technical Assistance solutions. Thus, effectively contributing to the fulfilment of EU energy transition policies and targets.

NESOI's Survey instructions

The survey will take 15 to 20 minutes. Here are some brief instructions to complete the questionnaire properly.

You will see the questionnaire is divided into two sections:

- **SECTION 1: ISLAND LEVEL:** The objective of this first section is to position the state of the island from an "energy status" point of view.



- **SECTION 2: PROJECT LEVEL:** This section focuses on a specific energy project. You can submit as many section 2 forms as needed, in order to give an overview of each project designed or in development.

Section 1 must be filled in before Section 2.

Please select the answers that you deem most adjusted to your reality considering the issue at hand. Remember that submitting complete information is important in order to properly address how in the next phases NESOI's Technical Assistance could support energy transition projects in the island context. Here are some recommendations:

- Read the issues and contents carefully and in the order in which they are displayed, as the questionnaire has been specifically designed to be filled in the order in which they appear.
- The more information that can be provided, the better the analysis results that can be obtained.
- Please keep in mind that there are questions that are multiple choice. This fact is conveniently indicated in the issues affected ("*Select one or more of the following options*") vs one choice questions ("*Select one of the following options*").
- Feel free to attach any documents that could offer more detailed project information, such as feasibility studies.
- As questions from fellow authorities come in, we will be updating a FAQ section to better help with the questionnaire on www.nesoi.eu.

SECTION 1: ISLAND LEVEL

The objective of this first section is to position the state of the island from an “energy status” point of view. Thus, this section will serve to get an idea of the islands' strategies and structures for its energy transition.

In this first section, the following issues are presented:

- State of your island's planning process on energy transition and decarbonization.
- Existence of energy agency or similar institution to support these plans and/or project.
- Drivers to implement energy programs/plans/projects.
- Sources connected with mainland/other islands.
- List and key drivers of existing energy transition project pipelines.
- Availability and/or knowledge of different sources of finance.

Please note that there are issues that are multiple choice.



1. Please indicate, which is the current state of your island's planning process on energy transition and decarbonization? Select one of the following options:

- a. We do not have a strategic plan on energy.
- b. We have a Sustainable Energy Action Plan (SEAP) or a Sustainable Energy and Climate Action Plan (SECAP)
- c. We have a Clean Energy Transition Agenda (CETA)
- d. An energy related strategic plan is being developed- *Please give more information in the comment box.*
- e. Comment: _____

Document upload:

- *If the answer is b: Please upload your Sustainable Energy Action Plan and/or Sustainable Energy and Climate Action Plan*
- *If the answer is c: Please upload your Clean Energy Transition Agenda*

2. If you have in place one or more of the above stated strategic plans on energy, please indicate its current implementation stage? Select one of the following options:

- a. The majority of projects included in the plans has already been implemented (approximately >70% of total investments planned)
- b. Only a few project included in the plans have been implemented (approximately <30% total investments planned)
- c. None of the projects included in the above stated plans has already been implemented.
- d. Currently planning to implement the first projects included in the plans.

3. Have you already implemented any of the following energy transition projects?

- a. Energy Efficiency of public lighting
[] No [] Marginally [] Significantly [] Completely
- b. Energy Efficiency in public building
[] No [] Marginally [] Significantly [] Completely
- c. Energy Storage System on existing carbon fuel driven power plants
[] No [] Marginally [] Significantly [] Completely
- d. Energy Storage System on existing Renewable Energy power plants
[] No [] Marginally [] Significantly [] Completely
- e. Electric Mobility solutions and charging infrastructures
[] No [] Marginally [] Significantly [] Completely
- f. Renewable Energy power plants
[] No [] Marginally [] Significantly [] Completely (i.e. capacity saturated)

4. Do you have an energy agency or similar institution to support these plans and/or projects? Select one or more of the following options:

- a. A local agency that is part of the Local Authority. Name: _____



- b. At local level, but it is independent from the Local Authority. Name: ____
- c. At regional level. Name: _____
- d. At national level. Name: _____
- e. No
- f. Comment: _____

5. Please, select the competences provided by the energy agency (from question 3) Select one or more of the following options:

- a. Program Management
- b. Engineering
- c. Procedural and legal
- d. Economic and financial
- e. R+D+I project participation

6. What are the main drivers to implement energy programs / plans / projects on the island? Select the three more relevant from the following options and rank them in order of importance (1,2,3 in the []:

Ranking

- Environmental benefits
- Living cost reduction
- Energy production cost reduction
- Improve the quality of energy supply
- Job creation
- Improve island image (i.e. better branding to attract tourists)
- Economy competitiveness
- Comply with regulation and/or nation objectives/commitments
- Other, please specify: _____

7. Which of these energy sources are connected with mainland/other islands through infrastructure? Select one or more of the following options:

- a. Electricity
- b. Gas
- c. Other: _____

8. What kind of financing is available in your territory to finance the development of one or more Energy Transition projects? Please, indicate your confidence/knowledge level in a scale from 1 (low) to 4 (very high) for each case, and the name of the funding if available.



	Level of confidence/knowledge toward type of funding (0 to 4)	Name of funding line
Local funds		
Regional funds		
National funds		
European funds		
Private funds		
Fiscal incentives		
Alternative financing instruments (crowdfunding, crowdlending, equity funds, etc.)		
Comment:		

[For online programming purposes use following taxonomy: 0) Do not know; (1) Low; (2) Medium; (3) High; (4) Very high

9. Which are the main energy transition projects to be activated in your territory by 2023

- Please list an index of all of the projects you will submit in subsequent Section 2. You can also add more projects here which have less detailed information, but that need anyway Technical Assistance to be structured.
- Add as many projects as you consider necessary. All of them should be non-started (before construction/implementation) projects and to be activated by 2023.
- Upload document related to each project if available

Project name	Project 1	Project 2	...	Project n	TOTAL
Who is responsible for the project development	[List 1]	[List 1]		[List 1]	
Project Technology	[List 2]	[List 2]		[List 2]	
Timing (estimated start year)	[List 3]	[List 3]		[List 3]	
Project status	[List 4]	[List 4]		[List 4]	
Legal structure	[List 5]	[List 5]		[List 5]	
Overall investments (€/000)					
Funding available (€/000)					
Funding Needed (€/000)					

Document upload: Please upload project documents if available (e.g. feasibility study, etc.)

[For online programming purposes: The four lists of precompiled answers to be used in question 8 combo boxes are the following:]



[List 1]	[List 2]	[List 3]	[List 4]	[List 5]
<ul style="list-style-type: none"> L.A. (I.E. municipalities, regions, etc.) private subjects Energy Company Associations Please specify who 	<ul style="list-style-type: none"> Retrofitting of existing buildings' envelope HVAC systems (Heating, Ventilating and Air Conditioning) Lighting Industrial heat production Electrical equipment Electricity generation and distribution Electricity production from RES Thermal energy production from RES Co-generation plants Low carbon vehicles acquisition Deployment of charging Infrastructure for electric vehicles Urban sustainable mobility measures Facility monitoring, consumption accounting and energy management Energy storage Other specify 	<ul style="list-style-type: none"> 2020 2021 2022 2023 2024 	<ul style="list-style-type: none"> No planning activity started Prefeasibility study Early stage design Executive design Permitting Procurement 	<ul style="list-style-type: none"> Public tender Private initiative PPP/concession Other specify

SECTION 2: PROJECT LEVEL (one set of questions per project)

After the general questions of SECTION 1, this next section of the co-creation survey focuses on specific energy projects. This set must be answered for every project (that is to say, if there are 2 projects, you must fill in two sets of questions).

In this first part, issues related to the project promoter, project type/category, implementation and financial status, technical and economic barriers, public perception and results are presented.

Please note that there are questions that are multiple choice.

1. Please, indicate the Project name and description:

a. Name: _____



b. Brief description (one or two lines):

2. Please, indicate the name of the Project promoter/s:

3. Please, indicate the organization category and subcategory type that better describes the Project promoter:

[two-level list: Organisation type / organisation subcategory]

- a. Public initiative (tender)
 - i. Local authority
 - ii. Regional government
 - iii. National government
 - iv. Public company
- b. Private initiative
 - i. Energy producer
 - ii. Distributed System Operator (DSO)
 - iii. Citizen/community consortia
 - iv. Other

4. From the following list, please select the project category and subcategory that better describes your project.

[Three level list: Project category / project subcategory / subcategory details]

1) Energy efficiency

- a) Retrofitting of existing buildings' envelope
- b) HVAC systems (Heating, Ventilating and Air Conditioning)
 - i) District heating
 - ii) Fuel change
 - iii) Retrofitting of existing heating/cooling installations at single building level
 - iv) Installation of saving systems (free-cooling, evaporative cooling, heat recovery)
 - v) Solar thermal facilities for domestic hot water (DHW), swimming pools, heating or industrial uses.
 - vi) Improvement of thermal insulation (boilers, distribution system, etc.)
 - vii) Replacement of heating units (underfloor heating, low temperature systems)



c) Lighting

- i) Public lighting
- ii) Public buildings
- iii) Public and private buildings

d) Industrial heat production

- i) Replacement of industrial heat equipment by fuel change (replacement by gas or by biomass)
- ii) Replacement of industrial heat equipment with more efficient models
- iii) Local Industrial waste heat valorisation
- iv) Replacement of insulation or refractory materials

e) Electrical equipment

- i) Electrical appliances (higher energy rating, etc.)
- ii) Electric motors (replacement of existing motors with more efficient ones (IE3, IE4), installation of variable speed drives and soft starters)
- iii) Reactive energy compensation with capacitor banks
- iv) Replacement of existing electric transformers by high efficiency equipment
- v) Compressed air systems (replacement of compressors by more efficient models, installation of variable speed compressors or installation of heat recovery systems)

f) Electricity generation and distribution

- i) Higher efficiency diesel generator management
- ii) Diesel generator replacement
- iii) Integration of battery at a diesel generator level to enhance the operation efficiency
- iv) Renovation of transformers and cabinets
- v) Renovation of cabling

2) Renewable energy

a) Electricity production

- i) Solar PV
- ii) Solar thermal
- iii) Wind
- iv) Hydro
- v) Marine
- vi) Other _____

b) Thermal energy production



- i) Biomass
- ii) Biogas
- iii) Solar thermal
- iv) Geothermal
- v) Other _____

c) Co-generation plants

3) Sustainable mobility

a) Low carbon vehicles acquisition

- i) For public transport (buses, taxis, etc.)
- ii) Municipal Fleet
- iii) Private and/or commercial

b) Deployment of charging Infrastructure for electric vehicles

c) Urban sustainable mobility measures

- i) New public transportation infrastructures
- ii) Vehicle Sharing Platforms (carpooling, carsharing)
- iii) Installation of bicycle-sharing systems
- iv) Design and execution of cycle paths (bike path)
- v) Park and ride facilities
- vi) Zero or low emission zones

4) Energy management

a) Facility monitoring, consumption accounting and energy management

- i) Implementation of energy or environmental management systems (ISO 14.001, ISO 50.001, etc.)
- ii) Monitoring systems for energy consumption both electrical and thermal
- iii) Control and automation systems (consumption accounting, management and optimization of electrical consumption, home and industrial automation)

b) Energy storage

- i) Batteries
- ii) Hydrogen
- iii) Other: _____

5. Investment and financial data

Currency exchange reference value: average 2019, VAT excluded

- a. Overall investment: _____ [€/national currency]
- b. Funding currently available: _____ [€/national currency]
- c. Funding needed: _____ [€/national currency]



- d. Type of funding available (check one or more options in):
- Own funding
 - Third party grant
 - Subsidized lending
 - Market priced lending
 - Leasing
- e. Equity funds to be invested by the financial partner _____ [€/national currency]
- f. Approximate expected payback: _____ [years]

Document upload: Please upload if available the project's preliminary financial planning and estimates

6. Please indicate, which, if any, technical barriers have prevented the development of this project? (multiple choice)

- a. Scope/definition is not agreed. Should be revised
- b. There are doubts about its final results. Third-party verification needed
- c. Lack of enough skilled workforce for Operation & Maintenance
- d. Project's dimension does not correspond with high seasonality
- e. Other specify _____

7. Please indicate, which, if any, public perception barriers might prevent the development of this project? (multiple choice) *

- a. Concern for the resulting quality or security of energy supply
- b. Possible esthetical (landscape) or environmental impacts (flora, fauna, land use) caused by the project
- c. Reluctance to change current lifestyle
- d. Competitiveness conflicts with conventional energy sources-based economy
- e. Possible increment of prices
- f. Other specify _____

8. Please indicate, which, if any, organizational or institutional barriers might prevent the development of this project? (multiple choice)

- a. Definition of roles in the project (i.e implementing body, financier, etc)
- b. Decision-making conflicts between local/regional/national entities
- c. Lack of knowledge about possible collaborating partners, etc.
- d. Other specify _____

9. Please indicate, which, if any, legal and procedural barriers might prevent the development of this project? (multiple choice)

- a. Uncertainty in national legislation or incoherence between local, regional, European legislation
- b. Legal complexity and / or procedural
- c. Environmental regulations
- d. Preserved land
- e. Other specify _____



10. Please indicate, which, if any, economical barriers might prevent the development of this project? (multiple choice)
- Competition for capital prioritizes non-energy related investments
 - No additional own funds available
 - Financial problems due to retroactive changes of renewable energy support schemes
 - Lack of substantial private finance
 - Other specify _____
11. Please, complete the results expected for the projects implementation.
- Expected energy savings (kWh per year)
 - Expected avoided emissions (tCO₂ per year)
12. Project implementation status:
- Current phase:
 - No planning activity started
 - Prefeasibility study
 - Early stage design
 - Executive design
 - Permitting
 - Procurement
 - Expected time from current status to start date: _____ [months]
13. Please, indicate which is the current financial status of your project?
- Funds are already available
 - Funds are not already available (all funding to be sourced)
 - Part of the funds are not already available. Indicate approximate share of missing fund as % of total estimated investment): _____
- If b) or c) have been selected, please answer the following (if information available and disclosable):*
- Public funding third party grant opportunities are being pursued. List of public entities and/or grant lines being targeted: _____
 - Development banks financing opportunities are being pursued. List of development banks and subsidised financing lines being targeted): _____
 - Private financing opportunities are being pursued or have manifested interest. List of potentially interested/targeted investors (eg. investment funds, banks, private companies etc.): _____



14. In case of technical assistance needs, which of the following expertise are useful for the activation of this project (multiple choice)
- a. Technical expertise to better define the project options and costs
 - b. Economic and financial expertise to define sustainability profiles, risk mitigation and implement optimal financing solutions
 - c. Legal and procedural expertise to define optimal contractual arrangements and tendering processes
 - d. All of the above
 - e. Contents of a) and b)
 - f. Contents of b) and c)
 - g. Contents of a) and c)
 - h. None of the above
15. Please, indicate if there is another project your Island would like to submit to the NESOI platform.
- a. [Re-start section 2 with new project]
 - b. No [End of survey, thanks for your most useful support]



Annex 2- French version of the survey

Enquête sur la transition énergétique dans les îles, pour le projet européen NESOI

L'objectif principal de la plateforme NESOI est d'agir comme un stimulateur, et un facilitateur et un soutien concret pour mobiliser plus de 100 millions d'euros d'investissements dans des projets durables de transition énergétique au sein de 60 îles habitées de l'UE d'ici 2023.

NESOI fournira aux îles une plateforme physique et numérique sous forme de :

- Une assistance technique de premier niveau, avec un financement en cascade et des compétences pour stimuler un portefeuille de projets concernant la transition énergétique, et aussi faciliter l'accès à des solutions robustes pour le financement des projets.
- Un guichet unique, où les îles peuvent trouver des informations, des bonnes pratiques, des idées et des outils organisationnels, techniques et financiers efficaces pour soutenir l'ensemble de la chaîne de valeur.

NESOI travaille en étroite coopération avec le [Secrétariat](#) de l'initiative "[Clean Energy for EU Islands](#)" et tous les autres acteurs institutionnels impliqués dans la promotion, la planification et la mise en œuvre de la transition énergétique dans les îles. NESOI soutiendra le processus en convertissant les divers programmes de transition énergétique, plans d'actions et autres portefeuilles de projets liés à l'énergie de manière générale, etc., en projets exécutables.

L'objectif de ce questionnaire est de recueillir des informations utiles sur la présence, les caractéristiques et les niveaux de préparation de projets de transition énergétique existants, qu'ils soient uniques ou multiples, et, sur la base des éléments fournis, d'affiner les solutions d'assistance technique envisagées à l'origine par l'équipe NESOI.

Les personnes qui répondent à l'enquête sont fortement encouragées à fournir à NESOI les informations demandées, car cela permettra d'améliorer la capacité de la plateforme à traiter et à lever les contraintes et obstacles éventuels des projets, fournissant ainsi des solutions d'assistance technique optimales. Ainsi, cela contribuera efficacement à la réalisation des politiques et des objectifs de l'UE en matière de transition énergétique.

Instructions de l'enquête de NESOI

Vous aurez besoin d'environ 15 à 20 minutes pour remplir cette enquête. Voici quelques brèves instructions pour vous aider à bien remplir ce questionnaire.



Le questionnaire est divisé en deux sections :

- **SECTION 1 : NIVEAU DE L'ÎLE** : L'objectif de cette première section est de positionner l'état de l'île d'un point de vue énergétique.
- **SECTION 2 : NIVEAU DU PROJET** : Cette section se concentre sur un projet précis de transition énergétique. Vous pouvez soumettre autant de formulaires au sein de la section 2 que nécessaire, afin de donner un aperçu de chaque projet en cours de conception ou de développement.

La section 1 doit être remplie avant la section 2.

Veillez sélectionner les réponses que vous jugerez les plus adaptées à votre vision de la réalité en prenant en compte la problématique. N'oubliez pas qu'il est important de soumettre des informations complètes afin de déterminer comment, dans les prochaines phases, l'assistance technique de NESOI pourrait soutenir des projets de transition énergétique dans le contexte insulaire. Voici quelques recommandations :

- Lisez attentivement les questions et le contenu dans l'ordre où ils sont présentés, car le questionnaire a été spécialement conçu pour être rempli dans l'ordre où ils apparaissent.
- Plus d'informations vous fournissez, meilleurs seront les résultats d'analyse que l'on peut obtenir.
- Notez que certaines questions sont à choix multiples. Ce fait est indiqué de façon pratique dans les questions concernées ("*Choisissez une ou plusieurs des options suivantes*") par rapport aux questions à choix unique ("*Choisissez une des options suivantes*").
- N'hésitez pas à joindre tout document qui pourrait offrir des renseignements plus détaillés sur les projets, comme des études de faisabilité.
- Au fur et à mesure que des questions des participants à l'enquête nous parviendront, nous mettrons à jour une section FAQ afin de faciliter l'utilisation du questionnaire sur www.nesoi.eu.

SECTION 1 : NIVEAU DE L'ÎLE

L'objectif de cette première section est d'évaluer la situation énergétique de l'île. Ainsi, cette section servira à se faire une idée des stratégies et des structures de l'île concernant sa transition énergétique.

Dans cette première section, les questions suivantes sont présentées :

- État de la planification de votre île sur la transition énergétique et la décarbonisation.



- Existence d'une agence de l'énergie ou d'une institution similaire pour soutenir ces plans et/ou projets.
- Facteurs clés pour la mise en œuvre des programmes / plans / projets énergétiques.
- Les sources d'énergie liées au continent ou à d'autres îles.
- Liste et facteurs clés du portefeuille existant de projets de transition énergétique.
- Disponibilité et/ou connaissance des différentes sources de financement.

Veillez noter qu'il y a des questions qui sont à choix multiples.

1. **Veillez indiquer quelle est la situation actuelle de la planification de votre île en matière de transition énergétique et de décarbonisation.** Sélectionnez l'une des options suivantes :

- a. Nous n'avons pas de plan stratégique relatif à l'énergie.
- b. Nous avons un plan d'action pour l'énergie durable (PAED) ou un plan d'action pour l'énergie durable et le climat (PAEDC)
- c. Nous avons un "Clean Energy Transition Agenda" (CETA) défini avec le Secrétariat de l'initiative "Clean Energy for EU Islands"
- d. Un plan stratégique lié à l'énergie est en cours d'élaboration- *Veillez donner plus d'informations ci-dessous*
- e. Commentaires : _____

Fichiers téléchargés :

- *Si la réponse est b : Veuillez télécharger votre PAED ou PAEDC*
- *Si la réponse est c : Veuillez télécharger votre CETA*

2. **Si vous avez mis en place un ou plusieurs plans stratégiques sur l'énergie mentionnés ci-dessus, veuillez indiquer leur stade actuel de mise en œuvre ?** Sélectionnez l'une des options suivantes :

- a. La majorité des projets inclus dans les plans ont déjà été mis en œuvre (environ >70 % des investissements totaux prévus)
- b. Seuls quelques projets inclus dans les plans ont été mis en œuvre (environ <30 % des investissements totaux prévus)
- c. Aucun des projets inclus dans les plans mentionnés ci-dessus n'a déjà été mis en œuvre.
- d. On prévoit actuellement de mettre en œuvre les premiers projets inclus dans les plans.

3. **Avez-vous déjà mis en œuvre l'un des projets de transition énergétique suivants ?**

- a. Efficacité énergétique de l'éclairage public.
 Non Marginalement De manière significative Complètement



- b. Efficacité énergétique au sein des bâtiments publics.
 Non Marginalement De manière significative Complètement
- c. Système de stockage de l'énergie dans les centrales électriques existantes alimentées par des combustibles fossiles.
 Non Marginalement De manière significative Complètement
- d. Système de stockage de l'énergie sur les centrales électriques existantes utilisant des énergies renouvelables.
 Non Marginalement De manière significative Complètement
- e. Solutions de mobilité électrique et infrastructures de recharge
 Non Marginalement De manière significative Complètement
- f. Centrales d'énergie renouvelable.
 Non Marginalement De manière significative Complètement (i.e. capacité saturée)
4. **Avez-vous une agence de l'énergie ou une institution similaire pour soutenir ces plans et/ou projets ?** Sélectionnez une ou plusieurs des options suivantes :
- a. Une agence locale qui fait partie de la collectivité locale. Nom : _____
- b. Au niveau local, mais indépendante de la collectivité locale. Nom: _____
- c. Au niveau régional. Nom : _____
- d. Au niveau national. Nom : _____
- e. Non
- f. Commentaires : _____
5. **Veillez sélectionner les compétences de l'agence de l'énergie (en ce qui concerne les projets mentionnés à la question 3)** Sélectionnez une ou plusieurs des options suivantes :
- a. Gestion des programmes.
- b. Ingénierie.
- c. Compétences procédurales et juridiques.
- d. Compétences économiques et financières.
- e. Participation à un projet R+D+I (Recherche + Développement + Innovation).
6. **Quels sont les principaux moteurs de la mise en œuvre des programmes / plans / projets énergétiques sur l'Île ?** Sélectionnez les trois réponses les plus pertinentes parmi les suivantes et classez-les par ordre d'importance (1,2,3 au sein du []) :
- Classement
- Bénéfices environnementaux
- Réduction du coût de la vie
- Réduction des coûts de production d'énergie
- Amélioration la qualité de l'approvisionnement en énergie
- Création d'emplois



- Amélioration de l'image de l'île (i.e. une meilleure promotion pour stimuler le tourisme)
- Compétitivité économique
- Respect de la réglementation et/ou des objectifs ou engagements de la nation
- Autre, veuillez préciser: _____

7. Parmi ces sources d'énergie, lesquelles sont reliées au continent ou à d'autres îles par des infrastructures ? Sélectionnez une ou plusieurs des options suivantes:

- a. Électricité
- b. Gaz
- c. Autre : _____

8. Quel type de financement est disponible sur votre territoire pour financer le développement d'un ou plusieurs projets de transition énergétique ? Veuillez indiquer votre niveau de confiance/connaissance sur une échelle de 1 (faible) à 4 (très élevé) pour chaque cas, et le nom du financement s'il existe.

	Niveau de confiance/connaissance à l'égard du type de financement (0 à 4)	Nom de la ligne de financement
Fonds locaux		
Fonds régionaux		
Fonds nationaux		
Fonds Européens		
Fonds privés		
Incidations fiscales		
Instruments de financement alternatifs (crowdfunding, crowdlending, fonds d'actions, etc.)		
Commentaire:		

[Pour des raisons liées à la programmation en ligne, utiliser la taxonomie suivante: 0) Ne sait pas ; (1) Faible ; (2) Moyen ; (3) Élevé ; (4) Très élevé].

9. Quels sont les principaux projets de transition énergétique à développer sur votre territoire ? Veuillez tenir compte des instructions suivantes :

- Veuillez énumérer une liste de tous les projets que vous présenterez dans la section 2 suivante. Vous pouvez également ajouter ici d'autres projets dont les informations sont moins détaillées, mais qui ont quand même besoin de l'assistance technique de NESOI pour être structurés.



- Ajoutez autant de projets que vous jugerez nécessaire. Ces projets doivent être des projets qui n'ont pas encore débuté (avant la construction/mise en œuvre), et à commencer d'ici 2023.
- Veuillez télécharger le ou les documents relatifs à chaque projet si disponibles

Nom du projet	Projet 1	Projet 2	...	Projet n	TOTAL
Qui est le responsable du déroulement du projet ?	[Liste 1]	[Liste 1]		[Liste 1]	
Sous-catégorie de projet	[Liste 2]	[Liste 2]		[Liste 2]	
Calendrier (année de début estimée)	[Liste 3]	[Liste 3]		[Liste 3]	
État du projet	[Liste 4]	[Liste 4]		[Liste 4]	
Cadre juridique	[Liste 5]	[Liste 5]		[Liste 5]	
Investissements totaux (€/000)					
Financement disponible (€/000)					
Financement nécessaire (€/000)					

Téléchargement des documents : Veuillez télécharger les documents du projet s'ils sont disponibles (p. ex. étude de faisabilité, etc.)

[Pour des raisons de programmation en ligne : Les quatre listes de réponses précompilées à utiliser dans les boîtes combinées de la question 8 sont les suivantes :]

[Liste 1]	[Liste 2]	[Liste 3]	[Liste 4]	[Liste 5]
<ul style="list-style-type: none"> • Autorité Locale (municipalités régions, etc.) • Sujet privé • Compagnie d'énergie • Association • Veuillez préciser qui 	<ul style="list-style-type: none"> • Rénovation de l'enveloppe des bâtiments existants • Systèmes de chauffage, de ventilation et de climatisation (CVC) • Éclairage • Production de chaleur industrielle • Matériel électrique • Production et distribution d'électricité • Production d'électricité à partir d'énergies renouvelables • Production d'énergie thermique à partir d'énergies renouvelables • Centrales de cogénération 	<ul style="list-style-type: none"> • 2020 • 2021 • 2022 • 2023 • 2024 	<ul style="list-style-type: none"> • Aucune activité de planification n'a commencé. • Étude préliminaire • Phase de design • Design détaillé • Demande de licences et de permis • Lancement des procédures d'achat 	<ul style="list-style-type: none"> • Appel d'offres public • Initiative privée • Partenariat public-privé ou concession • Autre (veuillez spécifier)



	<ul style="list-style-type: none"> • Acquisition de véhicules à faible émission de carbone • Déploiement de l'infrastructure de recharge pour les véhicules électriques • Mesures de mobilité urbaine durable • Surveillance des installations, comptage de la consommation et gestion de l'énergie • Stockage d'énergie • Autre (veuillez spécifier) 			
--	---	--	--	--

SECTION 2 : NIVEAU DU PROJET (un questionnaire pour chaque projet)

Après les questions générales de la SECTION 1, cette partie de l'enquête se concentre sur des projets énergétiques spécifiques. Veuillez remplir un questionnaire de la section 2 pour chaque projet (c'est-à-dire que s'il y a 2 projets, vous devez répondre deux fois au questionnaire).

Cette partie comprend des questions relatives au promoteur du projet, à la typologie/catégorie du projet, à son développement actuel et à sa situation financière, aux obstacles techniques et économiques rencontrés, à l'opinion publique sur le projet et aux résultats attendus/obtenus.

Veuillez noter que certaines questions sont à choix multiples.

1. Veuillez indiquer le nom et la description du projet :

- a. Nom : _____
- b. Brève description (une ou deux lignes) :

2. Veuillez indiquer le(s) nom(s) du (des) promoteur(s) du projet :

3. Veuillez indiquer la catégorie et la sous-catégorie de l'organisation qui correspond le mieux au promoteur du projet :



[Cette liste comprend deux niveaux : Le premier est le type d'organisation / le second est la sous-catégorie de l'organisation (i, ii, iii, iv)].

- a. Initiative publique (Appel d'offres)
 - i. Collectivité locale
 - ii. La Région
 - iii. L'État
 - iv. Une entreprise publique
- b. Initiative privée
 - i. Producteur d'énergie
 - ii. Gestionnaire du réseau de distribution (GRD)
 - iii. Initiative Citoyenne/ Association citoyenne
 - iv. Autres (veuillez spécifier) : _____

4. Au sein de la liste ci-dessous, veuillez sélectionner la catégorie et la sous-catégorie de projet qui décrit le mieux votre projet.

[Cette liste comprend trois niveaux : catégorie de projet / sous-catégorie de projet / détails de la sous-catégorie]

1) Efficacité énergétique

- a) Rénovation de l'enveloppe des bâtiments existants
- b) Systèmes CVC (chauffage, ventilation et climatisation)
 - i) Chauffage urbain (réseau de chaleur)
 - ii) Changement de combustible
 - iii) Modernisation des installations de chauffage/refroidissement existantes pour un seul bâtiment
 - iv) Installation de systèmes d'économie d'énergie (*free-cooling*, refroidissement par évaporation, systèmes de récupération de chaleur)
 - v) Installations solaires thermiques pour l'eau chaude sanitaire (ECS), les piscines, le chauffage ou les usages industriels
 - vi) Amélioration de l'isolation thermique (chaudières, réseau de distribution, etc.)
 - vii) Remplacement des appareils de chauffage (plancher chauffant, systèmes à basse température)
- c) L'éclairage
 - i) Éclairage public
 - ii) Bâtiments publics
 - iii) Bâtiments publics et privé



- d) Production de chaleur industrielle
 - i) Remplacement des équipements thermiques industriels par un changement de combustible (remplacement par le gaz naturel ou la biomasse)
 - ii) Remplacement des équipements thermiques industriels par des modèles plus performants
 - iii) Valorisation énergétique locale des déchets industriels
 - iv) Remplacement de matériaux isolants ou réfractaires
- e) Équipement électrique
 - i) Appareils électriques (plus efficaces, etc.)
 - ii) Moteurs électriques (remplacement des moteurs existants par des moteurs plus efficaces (IE3, IE4), installation de variateurs de vitesse et de démarreurs progressifs)
 - iii) Compensation de l'énergie réactive au moyen de condensateurs
 - iv) Remplacement des transformateurs électriques existants par des équipements à haut rendement
 - v) Systèmes d'air comprimé (remplacement des compresseurs par des modèles plus efficaces, installation de compresseurs à vitesse variable ou installation de systèmes de récupération de chaleur)
- f) Production, transport et distribution d'électricité
 - i) Gestion des générateurs diesel à haut rendement
 - ii) Remplacement du générateur diesel
 - iii) Intégration d'une batterie au niveau du générateur diesel pour améliorer l'efficacité de son fonctionnement
 - iv) Rénovation de transformateurs et armoires électriques
 - v) Rénovation du câblage

2) Énergie renouvelable

- a) Production d'électricité
 - i) Panneaux Solaires
 - ii) Solaire thermique
 - iii) Énergie éolienne
 - iv) Hydroélectrique
 - v) Énergie marine
 - vi) Autres (veuillez spécifier) _____
- b) Production d'énergie thermique
 - i) Biomasse
 - ii) Biogaz



- iii) Solaire thermique
- iv) Géothermie
- v) Autres (veuillez spécifier) _____

c) Centrales de cogénération

3) Mobilité durable

a) Acquisition de véhicules à faible émission de carbone

- i) Pour les transports publics (bus, taxis, etc.)
- ii) Flottes municipales
- iii) Privé et/ou commercial

b) Déploiement des infrastructures de recharge pour les véhicules électriques

c) Mesures de mobilité urbaine durable

- i) Nouvelles infrastructures de transport public
- ii) Plateformes de partage de véhicules (covoiturage, auto-partage)
- iii) Installation de systèmes de partage de bicyclettes
- iv) Conception et réalisation de pistes cyclables
- v) Systèmes de parkings relais
- vi) Zones à émissions nulles ou faibles

4) Gestion de l'énergie

a) Surveillance des installations, comptage de la consommation et gestion de l'énergie

- i) Mise en œuvre de systèmes de gestion de l'énergie ou de l'environnement (ISO 14001, ISO 50001, etc.)
- ii) Systèmes de surveillance de la consommation d'énergie électrique et thermique
- iii) Systèmes de contrôle et d'automatisation (comptage des consommations, gestion et optimisation de la consommation électrique, domotique et automatisation industrielle)

b) Stockage de l'énergie

- i) Batteries
- ii) Hydrogène
- iii) Autres (veuillez spécifier) : _____

5. Investissements et données financières

Valeur de référence pour le change des devises : moyenne 2019, hors TVA.

a. Investissement global : _____ [€/devise nationale]

b. Financement actuel disponible : _____ [€/devise nationale]



- c. Financement nécessaire : _____ [€/devise nationale]
- d. Type de financement disponible (cochez une ou plusieurs options dans)
- Financement propre
 - Subventions
 - Prêts subventionnés
 - Prêts classiques
 - Crédits bail
 - Capital-investissement (applicable uniquement aux régimes de PPP)

Si vous comptez utiliser du capital-investissement, veuillez inclure les renseignements suivants

- e. Fonds investis par le partenaire financier _____ [€/devise nationale]
- f. Temps de retour sur investissement estimé : _____ [années]

Document à télécharger : Veuillez télécharger, si disponible, le calendrier et les estimations financières du projet.

6. Veuillez indiquer, le cas échéant, les obstacles techniques qui pourraient empêcher le développement de ce projet ? (choix multiples)
- a. Périmètre ou définition du projet à clarifier, devant être révisés.
 - b. Il y a des doutes sur les résultats finaux. Vérification par un tiers nécessaire.
 - c. Manque de main-d'œuvre qualifiée suffisante pour l'exploitation et la maintenance.
 - d. La dimension du projet ne correspond pas à une saisonnalité élevée.
 - e. Autres (veuillez spécifier) _____
7. Veuillez indiquer, le cas échéant, quels obstacles liés à la perception du public pourraient empêcher le développement de ce projet ? (choix multiples)
- a. Préoccupation concernant la qualité ou la sécurité de l'approvisionnement énergétique qui en résulte
 - b. Impacts esthétiques (paysage) ou environnementaux (flore, faune, utilisation des sols) causés par le projet
 - c. Réticence à changer le mode de vie actuel
 - d. Conflit de compétitivité par rapport au secteur des énergies conventionnelles
 - e. Augmentation éventuelle des prix
 - f. Autre (veuillez spécifier) _____
8. Veuillez indiquer, le cas échéant, quels obstacles organisationnels ou institutionnels pourraient empêcher le développement de ce projet ? (choix multiples)



- a. Définition des rôles dans le projet (c'est-à-dire organisme d'exécution, financeur, etc.)
- b. Procédures de décision incompatibles entre entités locales / régionales / nationales
- c. Manque de connaissances sur d'éventuels partenaires devant collaborer au projet, etc.
- d. Autre (veuillez spécifier) _____

9. Veuillez indiquer, le cas échéant, quels obstacles juridiques et procéduraux pourraient empêcher le développement de ce projet ? (choix multiples)

- a. Incertitude quant à la législation nationale ou incohérence entre la législation locale, régionale et européenne
- b. Complexité juridique et / ou procédural
- c. Réglementations environnementales
- d. Zones protégées
- e. Autre (veuillez spécifier) _____

10. Veuillez indiquer, le cas échéant, quels obstacles économiques pourraient empêcher le développement de ce projet ? (choix multiples)

- a. Les choix d'investissement donnent la priorité aux investissements non liés à l'énergie
- b. Pas de fonds propres supplémentaires disponibles
- c. Problèmes financiers dus aux modifications rétroactives des régimes de soutien aux énergies renouvelables
- d. Manque de financement privé substantiel
- e. Autres (veuillez spécifier) _____

11. Veuillez compléter les résultats attendus pour la mise en œuvre des projets.

- a. Économies d'énergie attendues (kWh par an) : _____
- b. Émissions de CO₂ évitées attendues (tCO₂ par an) : _____

12. État d'exécution du projet :

- a. Phase actuelle :
 - i. Aucune activité de planification n'a commencé
 - ii. Étude de pré faisabilité
 - iii. Conception préliminaire
 - iv. Conception détaillée
 - v. Demande de licences et de permis
 - vi. Lancement des procédures d'achat
- b. Temps prévu entre l'état actuel et la date de début du projet : _____ [mois]



13. Veuillez indiquer quelle est la situation financière actuelle de votre projet

- a) Les fonds sont déjà disponibles
- b) Les fonds ne sont pas déjà disponibles (les fonds doivent être recherchés)
- c) Une partie des fonds n'est pas déjà disponible. Indiquez la part approximative des fonds manquants (en % de l'investissement total estimé): _____

Si b) ou c) ont été sélectionnés, veuillez répondre aux questions suivantes (si les informations sont disponibles et peuvent être divulguées) :

- d) Les possibilités de financement par des fonds publics sont en cours. Liste des entités publiques et / ou des lignes de subvention ciblées : _____
- e) Les possibilités de financement par des banques de développement sont investiguées. Liste des banques de développement et des lignes de financement ciblées : _____
- f) Des opportunités de financement privé sont recherchées ou ont manifesté de l'intérêt. Liste des investisseurs potentiellement intéressés / ciblés (par exemple, fonds d'investissement, banques, sociétés privées, etc.) : _____

14. En cas de besoin d'assistance technique, quel thème serait le plus utile pour le déroulement de ce projet? (choix multiples)

- a. Expertise technique pour mieux définir les options du projet, et ses coûts
- b. Expertise économique et financière pour définir la rentabilité du projet, atténuer les risques et mettre en œuvre des solutions de financement optimales
- c. Expertise juridique et procédurale pour définir les accords contractuels et les processus d'appel d'offres optimaux
- d. Tout ce qui précède
- e. Contenu des points a) et b)
- f. Contenu des points b) et c)
- g. Contenu des points a) et c)
- h. Aucune de ces réponses

15. Veuillez indiquer svp s'il y a un autre projet que votre Île souhaiterait soumettre à la plateforme NESOI.

- a. [Recommencer la section 2 avec un nouveau projet]
- b. [Fin de l'enquête, merci pour votre aide précieuse]



Annex 3- Italian version of the survey

Questionario sulla transizione energetica nelle isole europee nell'ambito del progetto NESOI

L'obiettivo principale del progetto europeo European Islands Facility NESOI è quello di agire come catalizzatore, facilitatore e supporto per l'attivazione di oltre € 100 milioni di investimenti in progetti di transizione energetica sostenibile in circa 60 isole europee entro il 2023.

Il Progetto (di seguito, NESOI) attraverso una piattaforma fisica e digitale, fornirà alle isole:

- Assistenza Tecnica diretta da parte del Consorzio e risorse a fondo perduto, erogate tramite un meccanismo a cascata, per il reperimento di complementari competenze specialistiche in loco, a supporto della strutturazione e attivazione di progetti di transizione energetica;
- “One-stop-shop”, dove le isole possono trovare informazioni, buone pratiche, idee e strumenti organizzativi, tecnici e finanziari efficaci per supportare l'intera catena del valore.

NESOI lavora in sinergia con il [Clean Energy for EU Islands Secretariat](#) e tutti gli altri attori istituzionali coinvolti nella promozione, pianificazione e attuazione della transizione energetica nelle isole. Il contributo di NESOI si concretizzerà nel sostegno all'attuazione dei progetti inclusi nelle Agende per la Transizione Energetica, i Piani di d'Azione per l'Energia Sostenibile, e in generale i progetti afferenti al tema dell'energia pulita e della decarbonizzazione.

Lo scopo del questionario è quello di raccogliere indicazioni utili sulla presenza, le caratteristiche, il livello di maturità dei progetti di transizione energetica previsti dalle attività pianificatorie delle isole e, in base alle evidenze fornite, mettere a punto le soluzioni di Assistenza Tecnica offerte dal team NESOI.

I destinatari del questionario sono gentilmente invitati a fornire le informazioni richieste con il massimo livello di dettaglio possibile, al fine di migliorare la capacità della piattaforma di gestire e - ove possibile - rimuovere le barriere e gli ostacoli percepiti dai progetti esistenti, nonché di elaborare soluzioni efficaci di Assistenza Tecnica, contribuendo concretamente all'implementazione delle politiche e al raggiungimento degli obiettivi di transizione energetica dell'UE.



Istruzioni per la compilazione del questionario NESOI

Il questionario richiederà dai 15 ai 20 minuti. Di seguito, alcune brevi istruzioni per compilare l'indagine correttamente.

L'indagine è divisa in due sezioni:

- **SEZIONE 1: LIVELLO ISOLA:** L'obiettivo di questa prima sezione è inquadrare lo stato energetico dell'isola.
- **SEZIONE 2: LIVELLO PROGETTO:** Questa sezione si concentra su un progetto energetico specifico. È possibile inviare più moduli della sezione 2, al fine di fornire una visione generale di ciascun progetto pianificato o in fase di sviluppo.

La Sezione 1 deve essere compilata prima della Sezione 2.

Si prega di selezionare le risposte più adeguate alla realtà dell'isola rispetto all'argomento in questione. I destinatari sono invitati a fornire informazioni complete al fine di facilitare, nelle fasi successive, la pianificazione delle attività di Assistenza Tecnica a sostegno dei progetti di transizione energetica nel contesto dell'isola. Di seguito alcune raccomandazioni:

- Leggere attentamente le domande e i contenuti, nell'ordine in cui questi vengono visualizzati: il questionario è stato appositamente progettato per essere compilato nell'ordine in cui viene proposto.
- Più informazioni sono fornite, migliori saranno i risultati dell'analisi.
- Si prega di tenere in considerazione che ci sono domande a scelta multipla. Questa opzione è debitamente segnalata nelle domande interessate (*"Selezionare una o più delle seguenti opzioni"*) rispetto alle domande a scelta unica (*"Selezionare una delle seguenti opzioni"*).
- Si prega di allegare qualsiasi documento possa fornire informazioni più dettagliate sul progetto, ad esempio studi di fattibilità.
- Le risposte alle eventuali domande di chiarimento pervenute saranno caricate e consultabili in una sezione FAQ all'interno del sito del progetto www.nesoi.eu.

SEZIONE 1: LIVELLO ISOLA

L'obiettivo di questa prima sezione è quello di inquadrare lo stato energetico dell'isola. Pertanto, questa sezione servirà per inquadrare le strategie delle isole per la loro transizione energetica.

In questa prima sezione, vengono presentate le seguenti domande:



- Lo stato dei piani di transizione energetica e di decarbonizzazione nell'isola.
- L'esistenza di un'agenzia energetica o un'istituzione simile per sostenere i piani e/o progetti di cui sopra.
- I driver per attuare programmi/piani/progetti energetici.
- Le infrastrutture energetiche connesse con la terraferma/altre isole.
- L'elenco dei fattori chiave sulle attuali pipeline di progetti di transizione energetica.
- La disponibilità e/o conoscenza delle diverse fonti di finanziamento.

Si prega di porre attenzione alle domande a scelta multipla.

1. Si prega di indicare: Qual è lo stato attuale dei piani di transizione energetica e di decarbonizzazione nell'isola? Selezionare una delle seguenti opzioni:

- a. Non abbiamo un piano strategico sull'energia.
- b. Abbiamo un Piano d'Azione per l'Energia Sostenibile (PAES) o un Piano d'Azione per l'Energia Sostenibile e il Clima (PAESC).
- c. Abbiamo una Agenda per la Transizione Energetica.
- d. È in fase di sviluppo un piano strategico relativo all'energia - *Si prega di fornire ulteriori informazioni nella casella Altro.*
- e. Altro: _____

Caricamento di documenti:

- Se la risposta è b: *si prega di caricare il Piano d'Azione per l'Energia Sostenibile e/o il Piano d'Azione per l'Energia Sostenibile e il Clima.*
- Se la risposta è c: *si prega di caricare l'Agenda per la Transizione Energetica.*

2. Nel caso in cui siano stati messi in atto uno o più dei piani energetici sopracitati, indicare l'attuale fase di implementazione. Selezionare una delle seguenti opzioni:

- a. La maggior parte dei progetti inclusi nei piani sono stati implementati (circa >70% del totale degli investimenti previsti).
- b. Solo pochi progetti inclusi nei piani sono stati implementati (circa <30% degli investimenti totali previsti).
- c. Nessuno dei progetti inclusi nei piani è stato realizzato.
- d. È attualmente in programma l'attuazione dei primi progetti inclusi nei piani.

3. Quale dei seguenti progetti di transizione energetica è già stato sviluppato?



- a. Efficienza Energetica su impianti di illuminazione pubblica.
- b. No Marginalmente Significativamente Completamente
- c. Efficienza Energetica su edifici pubblici.
- d. No Marginalmente Significativamente Completamente
- e. Sistemi di Accumulo dell'Energia su centrali elettriche a carbone.
 No Marginalmente Significativamente Completamente
- f. Sistemi di Accumulo dell'Energia negli attuali impianti di energia rinnovabile operativi.
 No Marginalmente Significativamente Completamente
- g. Soluzioni di mobilità elettrica e infrastrutture di ricarica.
 No Marginalmente Significativamente Completamente
- h. Impianti di Energia Rinnovabile.
 No Marginalmente Significativamente Completamente (es. capacità saturata)

4. Esiste un'agenzia energetica o un'istituzione simile per sostenere questi piani e/o progetti? Selezionare una o più delle seguenti opzioni:

- a. Un'agenzia locale che fa parte dell'Autorità Locale. Nome: _____
- b. A livello locale, ma è indipendente dell'Autorità Locale. Nome _____
- c. A livello regionale. Nome _____
- d. A livello nazionale. Nome _____
- e. No
- f. Commento: _____

5. Si prega di selezionare le competenze fornite dall'agenzia energetica (di cui alla domanda 3). Selezionare una o più delle seguenti opzioni:

- a. Program o Project Management
- b. Tecnico-ingegneristiche
- c. Procedurale e legale
- d. Economico-finanziaria
- e. Partecipazione al progetto per la parte di Ricerca, Sviluppo e Innovazione

6. Quali sono le principali motivazioni per attuare programmi/piani/progetti energetici nelle isole? Selezionare le tre più rilevanti tra le seguenti opzioni e classificarle in ordine di importanza (1,2,3 nel []):

Classifica:

- Benefici ambientali
- Riduzione del costo della vita
- Riduzione del costo di produzione dell'energia
- Miglioramento della qualità dell'approvvigionamento energetico



- Creazione di posti di lavoro
- Miglioramento dell'immagine dell'isola (es. per attirare il turismo)
- Competitività economica
- Rispetto delle normative e/o gli obiettivi/impegni nazionali
- Altri, prego specificare: _____

7. Quali delle seguenti fonti di energia sono collegate alla terraferma/altre isole attraverso infrastrutture? Selezionare una o più delle seguenti opzioni:

- a. Elettricità
- b. Gas
- c. Altro: _____

8. Che tipo di finanziamenti sono disponibili per finanziare lo sviluppo di uno o più progetti di Transizione Energetica? Si prega di indicare il livello di confidenza/conoscenza in una scala da 1 (basso) a 4 (molto alto) per ciascun caso e di fornire il nome del finanziamento, se disponibile.

	Livello di confidenza/conoscenza sul tipo di finanziamento (da 0 a 4)	Nome del finanziamento
Finanziamento locale		
Finanziamento regionale		
Finanziamento nazionale		
Finanziamento Europeo		
Finanziamento privato		
Incentivi fiscali		
Strumenti di finanziamento alternativi (crowdfunding, crowdlending, Fondi di equity, ecc)		
Commento:		

[Ai fini della programmazione online utilizzare la seguente tassonomia: 0) Non lo so; (1) Basso; (2) Medio; (3) Alto; (4) Molto alto]

9. Quali sono i principali progetti di transizione energetica che si prevede di attivare entro il 2023? Si prega di tenere in considerazione le seguenti istruzioni:

- Si prega di elencare tutti i progetti rispetto ai quali si inviano informazioni nella successiva Sezione 2. È possibile includere anche ulteriori progetti per i quali si dispone di meno informazioni di dettaglio, ma che necessitano comunque di attività di assistenza tecnica per la loro strutturazione.



- Si prega di aggiungere tanti progetti quanti considerati necessari. Tali progetti dovrebbero essere progetti non avviati (prima della costruzione/ implementazione) e da attivare entro 2023.
- Si prega di caricare la documentazione relativa a ciascun progetto, ove disponibile.

Nome del progetto	Progetto 1	Progetto2	...	Progetto n	TOTALE
A chi è in capo lo sviluppo del progetto	[Elenco 1]	[Elenco 1]		[Elenco 1]	
Tecnologia del progetto	[Elenco 2]	[Elenco 2]		[Elenco 2]	
Tempistiche (anno stimato d'inizio dei lavori)	[Elenco 3]	[Elenco 3]		[Elenco 3]	
Stato del progetto	[Elenco 4]	[Elenco 4]		[Elenco 4]	
Procedura	[Elenco 5]	[Elenco 5]		[Elenco 5]	
Investimento complessivo (€/000)					
Finanziamento disponibile (€/000)					
Finanziamento necessario (€/000)					

Si prega di caricare i documenti del progetto, se disponibili (es. Studio di fattibilità. ecc.)

[Per scopi di programmazione online: utilizzare per ogni elenco, una delle risposte incluse nella tabella seguente:]

[Elenco 1]	[Elenco 2]	[Elenco 3]	[Elenco 4]	[Elenco 5]
<ul style="list-style-type: none"> • PA (i.e. comune, regione, ecc) • Soggetti privati • Associazione di soggetti • per favore specifica 	<ul style="list-style-type: none"> • Retrofit dell'involucro edilizio esistente • Sistemi HVAC (Riscaldamento, Ventilazione e Aria Condizionata) • Illuminazione • Produzione di calore industriale • Apparecchiatura elettrica • Produzione e distribuzione di elettricità • Produzione di elettricità da FER • Produzione di energia termica da FER • Impianti di co-generazione 	<ul style="list-style-type: none"> • 2020 • 2021 • 2022 • 2023 • 2024 	<ul style="list-style-type: none"> • Nessuna attività di pianificazione avviata • Studio di prefattibilità • Progettazione preliminare • Progettazione esecutiva • Autorizzazione • Affidamento 	<ul style="list-style-type: none"> • Gara pubblica • Iniziativa privata • PPP/concessione • Altro, specificare



	<ul style="list-style-type: none"> • Acquisizione di veicoli a basse emissioni di carbonio • Implementazione dell'infrastruttura di ricarica per veicoli elettrici • Misure di mobilità urbana sostenibile • Monitoraggio, contabilizzazione del consumo e gestione energetica dell'impianto • Accumulo di energia • Altro, specificare 			
--	---	--	--	--

SEZIONE 2: LIVELLO PROGETTO

(ripetere questa sezione una volta per progetto)

A seguito delle domande generali della SEZIONE 1, questa sezione del questionario si concentra su progetti energetici specifici. Si invitano i destinatari a rispondere alle domande della sezione singolarmente per ogni progetto (se ci sono due progetti, è necessario compilare la sezione due volte).

In questa seconda parte vengono presentate le domande relative al promotore del progetto, al tipo/categoria di progetto, allo stato di attuazione e finanziario, alle barriere tecniche ed economiche, alla percezione pubblica e ai risultati.

Si prega di ricordare che ci sono domande a scelta multipla.

1. Si prega di indicare il nome del progetto e la descrizione:

- a. Nome: _____
b. Descrizione breve (una o due righe):

2. Si prega di indicare il nome del/dei promotore/i del progetto:

3. Si prega di indicare il tipo di categoria e di sottocategoria dell'organizzazione che meglio descrive il promotore del progetto:



[Elenco a due livelli: tipo di organizzazione (a., b., c.) / sottocategoria dell'organizzazione (i, ii, iii, iv)]

- a. Iniziativa pubblica (gara pubblica)
 - i) Autorità locale
 - ii) Governo regionale
 - iii) Governo nazionale
 - iv) Azienda pubblica
 - v) Altro
- b. Iniziativa privata
 - i) Produttore di energia
 - ii) Gestore del sistema di generazione distribuita
 - iii) Consorzi di cittadini/comunità
 - iv) Altro
- c. Partenariato Pubblico Privato (PPP)/Concessione
- d. Altro: _____

4. Dal seguente elenco, si prega di selezionare la categoria e sottocategoria che meglio descrive il progetto:

[Elenco a tre livelli: Categoria del progetto/sottocategoria del progetto/dettagli della sottocategoria]

1) Efficienza energetica

- a) Retrofit dell'involucro edilizio esistente
- b) Sistemi HVAC (Riscaldamento, Ventilazione e Aria Condizionata)
 - i) Teleriscaldamento
 - ii) Cambio del carburante
 - iii) Retrofit degli impianti di riscaldamento/raffreddamento esistenti
 - iv) Installazione di sistemi di risparmio (free-cooling, refrigeratore evaporativo, recupero di calore)
 - v) Impianti solari termici per acqua calda sanitaria (ACS), piscine, riscaldamento o usi industriali
 - vi) Miglioramento dell'isolamento termico (caldaie, sistema di distribuzione, ecc.)
 - vii) Sostituzione delle unità di riscaldamento (riscaldamento a pavimento, sistemi a bassa temperatura)
- c) Illuminazione
 - i) Illuminazione pubblica
 - ii) Edifici pubblici
 - iii) Edifici pubblici e privati
- d) Produzione di calore industriale



- i) Sostituzione degli impianti industriali termici mediante il cambio di combustibile (sostituzione a gas o biomassa)
 - ii) Sostituzione degli impianti industriali termici con modelli più efficienti
 - iii) Valorizzazione del calore dei rifiuti industriali locali
 - iv) Sostituzione di materiali isolanti o refrattari
 - e) Apparecchiature elettriche
 - i) Apparecchi elettrici (classificazione energetica più alta, ecc.)
 - ii) Motori elettrici (sostituzione di motori esistenti con motori più efficienti (IE3, IE4), installazione di azionamenti a velocità variabile e soft starters)
 - iii) Compensazione dell'energia reattiva con una batteria di condensatori
 - iv) Sostituzione di trasformatori elettrici esistenti con apparecchiature ad efficienza elevata
 - v) Sistemi ad aria compressa (sostituzione dei compressori con modelli più efficienti, installazione di compressori di velocità variabile o installazione di sistemi di recupero del calore)
 - f) Generazione e distribuzione di energia elettrica
 - i) Gestione del generatore diesel ad alta efficienza
 - ii) Sostituzione del generatore diesel
 - iii) Integrazione della batteria a livello di un generatore diesel per migliorare l'efficienza dell'operazione
 - iv) Sostituzione di trasformatori e quadri elettrici
 - v) Ristrutturazione del cablaggio
- 2) Energia rinnovabile
- a) Produzione di elettricità
 - i) Solare fotovoltaica
 - ii) Solare termica
 - iii) Eolica
 - iv) Idroelettrica
 - v) Marina
 - vi) Altre _____
 - b) Produzione di energia termica
 - i) Biomassa
 - ii) Biogas
 - iii) Solare termica
 - iv) Geotermica
 - v) Altre _____
 - c) Impianti di cogenerazione
- 3) Mobilità sostenibile
- a) Acquisto di veicoli a basse emissioni di carbonio
 - i) Per i trasporti pubblici (autobus, taxis, ecc.)
 - ii) Flotta comunale



- iii) Privato e/o commerciale
- b) Installazione dell'infrastruttura di ricarica per veicoli elettrici
- c) Misure di mobilità urbana sostenibile
 - i) Nuove infrastrutture di trasporto pubblico
 - ii) Piattaforme di condivisione di veicoli (carpooling, carsharing)
 - iii) Installazione di sistemi di condivisione di biciclette
 - iv) Progettazione ed esecuzione di percorsi ciclabili
 - v) Parcheggi di interscambio
 - vi) Zone a zero o basse emissioni
- 4) Gestione dell'energia
 - a) Monitoraggio, contabilizzazione del consumo e gestione energetica dell'impianto
 - i) Sistemi di gestione energetica o ambientale (ISO 14.001, ISO 50.001, ecc.)
 - ii) Sistemi di monitoraggio del consumo energetico, sia elettrico che termico
 - iii) Sistemi di controllo e automazione (contabilizzazione del consumo, gestione e ottimizzazione del consumo di elettricità, automazione domestica ed industriale)
 - b) Accumulo di energia
 - i) Batterie
 - ii) Idrogeno
 - iii) Altro: _____

5. Investimenti e dati finanziari

Valore di riferimento per il cambio di valuta: media 2019, IVA esclusa

- a. Investimento complessivo: _____ [€/valuta nazionale]
- b. Finanziamento attualmente disponibile: _____ [€/ valuta nazionale]
- c. Finanziamento necessario: _____ [€/valuta nazionale]
- d. Tipo di finanziamento disponibile (selezionare una o più opzioni in []):
 - Fondi propri
 - Finanziamento di terzi
 - Prestiti agevolati
 - Prestiti a tasso di mercato
 - Leasing
- e. Fondi investiti dal partner finanziario _____ [€ / valuta nazionale]
- f. Payback previsto approssimato _____ [anni]

Caricamento di documenti: Si prega di caricare, se disponibili, lo studio di fattibilità/progettazione preliminare e il quadro finanziario del progetto.

- 6. **Si prega di indicare, se esistono, le barriere tecniche che potrebbero impedire lo sviluppo di questo progetto (scelta multipla)**
 - a. Localizzazione/tecnologia non ancora definita o non consolidata



- b. Incertezza circa i risultati finali attesi dal progetto. È necessaria la verifica di terze parti
 - c. Mancanza di una forza lavoro abbastanza qualificata per il funzionamento e la manutenzione del progetto
 - d. Dimensionamento dell'impianto/progetto ancora da definire
 - e. Altro, specificare_____
7. Si prega di indicare, se esistono, le barriere relative alla percezione pubblica che potrebbero impedire lo sviluppo di questo progetto (*scelta multipla*)
- a. Incertezza circa la qualità o la sicurezza dell'approvvigionamento energetico risultante
 - b. Possibili impatti estetici (paesaggistici) o ambientali (flora, fauna, uso del suolo) causati dal progetto
 - c. Riluttanza a cambiare l'attuale stile di vita
 - d. Competizione con le fonti di energia tradizionale
 - e. Timore di un impatto economico negativo, ad es. per un possibile incremento dei prezzi locali
 - f. Altro, specificare_____
8. Si prega di indicare, se esistono, le barriere organizzative o istituzionali che potrebbero impedire lo sviluppo di questo progetto (*scelta multipla*)
- a. Definizione dei ruoli nel progetto (es. soggetto attuatore, finanziatore, ecc.)
 - b. Conflitti decisionali tra enti locali/regionali/nazionali
 - c. Mancanza di partner per sviluppare il progetto
 - d. Altro, specificare_____
9. Si prega di indicare, se esistono, le barriere legali e procedurali che potrebbero impedire lo sviluppo di questo progetto (*scelta multipla*)
- a. Incertezza nella legislazione nazionale o incoerenza tra la legislazione locale, regionale, Europea, ecc.
 - b. Complessità legale e/o procedurale
 - c. Regolamenti ambientali
 - d. Vincoli sui terreni (ad es. paesaggistici)
 - e. Altro, specificare_____
10. Si prega di indicare, se esistono, le barriere economiche che potrebbero impedire lo sviluppo di questo progetto (*scelta multipla*)
- a. Le risorse vengono allocate ad investimenti non connessi con l'energia
 - b. Mancanza di fondi propri per il co-finanziamento
 - c. Rischi di modifiche o incertezza sugli schemi incentivanti
 - d. Mancanza di finanza privata
 - e. Altro, specificare_____



- 11. Si prega di indicare i risultati previsti dall'implementazione dei progetti**
- Risparmio energetico previsto (kWh all'anno)
 - Emissioni evitate previste (tCO₂ all'anno)
- 12. Stato di attuazione del progetto**
- Fase attuale
 - Nessuna attività di pianificazione avviata
 - Studio di prefattibilità
 - Progettazione preliminare
 - Progettazione esecutivo
 - In fase di autorizzazione
 - Affidamento
 - Tempo previsto dallo stato attuale alla data di inizio dei lavori: _____[mesi]
- 13. Si prega di indicare lo stato attuale delle coperture finanziarie del progetto**
- I fondi sono già disponibili
 - I fondi non sono ancora disponibili (tutti i fondi devono essere reperiti)
 - Parte dei fondi non sono ancora disponibili. Indichi la quota approssimata dei fondi mancati (in percentuale sull'investimento totale stimato):_____
- Se b) o c) sono stati selezionati si prega di rispondere alla seguente sezione (se le informazioni sono disponibili e divulgabili):*
- Si stanno cercando opportunità finanziamento pubblico a fondo perduto da parte di terzi. Elenco degli enti pubblici e/o delle linee di sovvenzione contattati:_____
 - Si stanno cercando opportunità di finanziamento da parte di banche di sviluppo. Elenco delle banche di sviluppo e linee di finanziamento sovvenzionate contattate:_____
 - Si stanno cercando possibilità di finanziamento privato o operatori privati hanno manifestato interesse per finanziare il progetto. Elenco degli investitori potenzialmente interessati/contattati (es. Fondi di investimento, banche, aziende private ecc.):_____
- 14. In caso di necessità di assistenza tecnica, quali competenze sono utili per l'attivazione di questo progetto? (scelta multipla)**
- Competenza tecnica per definire meglio le opzioni progettuali e i costi
 - Competenza economica e finanziaria per definire il profilo di sostenibilità, mitigare il rischio e implementare soluzioni di finanziamento ottimali
 - Competenza legale e procedurale per definire accordi contrattuali ottimali e l'iter di gara
 - Nessuna delle precedenti



15. Si prega di indicare se si desidera caricare un altro progetto sulla piattaforma NESOI

- a. *Si [Ri-cominciare la Sezione 2 con un progetto nuovo]*
- b. *No [Fine dell'indagine, grazie per il supporto]*



Annex 4- Spanish version of the survey

Cuestionario: Necesidades y requisitos para la transición energética en islas

El Proyecto Europeo NESOI tiene como objetivo promover, facilitar y apoyar mediante acciones específicas la transición energética en las aproximadamente 60 islas habitadas pertenecientes a la Unión Europea. Para ello, se movilizarán más de 100 millones de euros hasta 2023.

El Proyecto (en adelante, NESOI) permitirá a las Islas disponer de una plataforma física y digital, que constará de:

- i) Asistencia técnica para la puesta en marcha de los proyectos de transición energética que las Islas tengan planificados, junto con apoyo en la búsqueda y obtención de financiación para estas inversiones.
- ii) Ventanilla única para las Islas, donde pueden encontrar información, guías de buenas prácticas, ideas y herramientas técnicas, financieras y de organización eficaces para desarrollar la totalidad de la cadena de valor de los proyectos.

NESOI trabaja en colaboración con la Secretaría de la Iniciativa de Energía Limpia para las Islas de la UE, así como con el resto de instituciones que trabajan en la promoción, planificación e implementación de la transición energética en las islas. Asimismo, NESOI pretende ayudar a las Islas a transformar sus Agendas de Transición de Energía Limpia y Planes de Acción de Energía Sostenible, así como sus proyectos relacionados con energía verde, apoyando la ejecución de proyectos concretos.

El objetivo de este cuestionario es recopilar información sobre la existencia o no de planes de transición energética en las Islas, así como de proyectos relacionados con transición energética. De acuerdo con los datos recogidos, se podrán refinar las soluciones de Asistencia Técnica ya definidas por el equipo de NESOI.

Se ruega encarecidamente a los encuestados que proporcionen a NESOI la información solicitada con el máximo nivel de detalle posible, dado que esto permitirá mejorar la capacidad de NESOI para eliminar las barreras existentes para el desarrollo de proyectos, y para diseñar soluciones de asistencia técnica óptimas. De esta forma, NESOI podrá contribuir de forma eficaz al cumplimiento de las políticas y objetivos que la Unión Europea ha establecido.



Instrucciones para rellenar el cuestionario de NESOI

Se estima que rellenar el cuestionario debería llevar entre 15 y 20 minutos. A continuación, le ofrecemos instrucciones que le ayudarán a rellenar adecuadamente el cuestionario.

La encuesta se divide en dos secciones:

- **SECCIÓN 1: NIVEL ISLA:** El objetivo de esta primera sección es conocer el estado actual de la isla desde el punto de vista energético.
- **SECCIÓN 2: NIVEL PROYECTO:** Esta sección busca centrarse en un proyecto energético concreto. Puede enviar tantos formularios correspondientes a la Sección 2 como proyectos haya en la isla, de forma que se obtenga una visión general de cada proyecto diseñado o en desarrollo.

La Sección 1 debería rellenarse antes que la Sección 2.

Por favor, seleccione, para cada pregunta, la respuesta que considere más apropiada a la realidad de la isla, considerando el aspecto al que se refiere la pregunta. Por favor, recuerde que el envío de información tan completa como sea posible es fundamental para diseñar de forma correcta la Asistencia Técnica que NESOI ofrecerá en las siguientes fases del proyecto, con el fin de apoyar el desarrollo de proyectos de transición energética en Islas.

A continuación, le ofrecemos algunas recomendaciones:

- Por favor, lea atentamente las preguntas planteadas y su contenido, en el orden en que se muestran. El cuestionario ha sido diseñado específicamente para ser rellenado en el orden en que aparecen las preguntas.
- Cuanta más información se pueda proporcionar, mejores serán los resultados del análisis que se realice.
- Por favor, tenga en cuenta que existen preguntas de opción múltiple. Si es así, se indica de forma específica (*“Por favor, seleccione una o más de las opciones siguientes”*), frente a preguntas de opción única (*“Por favor, seleccione una de las siguientes opciones”*).
- No dude en adjuntar cualquier documento que considere que puede ofrecer información más detallada sobre el proyecto, como estudios de viabilidad.
- Conforme otras autoridades entrevistadas planteen dudas relativas a cómo rellenar el cuestionario, se procederá a actualizar una sección de “Preguntas Frecuentes” en la página web del proyecto www.nesoi.eu, con el fin de ayudarles a cumplimentarlo.



SECCIÓN 1: NIVEL ISLA

El objetivo de esta primera sección es definir la situación actual de la Isla, desde un punto de vista energético. Por lo tanto, esta sección servirá para tener una visión de las estrategias y estructuras desarrolladas por las Islas para la transición energética.

En esta primera sección, se tratan los siguientes aspectos:

- Estado de los planes de transición energética y descarbonización en la Isla.
- Existencia, o no, de una Agencia de Transición Energética, o institución similar, con el objetivo de apoyar estos planes y/o proyectos.
- Factores clave a considerar a la hora de implementar programas, planes o proyectos relacionados con transición energética.
- Interconexiones de la isla con otras islas o con el continente, ya sean eléctricas o de suministro de otras fuentes de energía.
- Factores clave relativos a los proyectos de transición energética existentes, así como obtención de una lista de estos proyectos.
- Disponibilidad de distintas fuentes de financiación, así como el conocimiento sobre las mismas.

Por favor, tenga en cuenta a la hora de responder las preguntas que algunas son de respuesta múltiple.

1. **Por favor, indique, ¿Cuál es el estado actual de su Isla en lo que se refiere a la elaboración de Planes de Transición Energética y Descarbonización?** Por favor, seleccione una de las siguientes opciones:

- a. No existe todavía un Plan Estratégico de Energía.
- b. Se ha elaborado un Plan de Acción por la Energía Sostenible (PAES) o un Plan de Acción por el Clima y la Energía Sostenible (PACES).
- c. Existe una Agenda de Transición Energética.
- d. Actualmente, se está desarrollando un plan estratégico relativo a transición energética y descarbonización. *Por favor, incluya más información en el apartado "Comentarios".*
- e. Comentarios: _____

Carga de documentos:



- Si la respuesta a la pregunta es “b”: Por favor, remita su Plan de Acción por la Energía Sostenible (PAES) y/o su Plan de Acción por el Clima y la Energía Sostenible (PACES).
- Si la respuesta a la pregunta es “c”: Por favor, remita su Agenda de Transición Energética.

2. Si ha desarrollado uno o más de los Planes de Transición Energética mencionados en la pregunta anterior, por favor, señale cuál es su grado de desarrollo actual. Por favor, seleccione una de las siguientes opciones:

- a. La mayoría de los proyectos incluidos en los Planes se han ejecutado ya (aproximadamente, más del 70% de las inversiones previstas).
- b. Solamente se han ejecutado unos pocos de los proyectos incluidos en los Planes (aproximadamente, menos del 30% de las inversiones previstas).
- c. No se ha ejecutado ninguno de los proyectos incluidos en los Planes.
- d. En la actualidad, se está planificando el desarrollo de los primeros proyectos incluidos en los Planes.

3. ¿Se ha desarrollado en la Isla alguno de los siguientes proyectos relacionados con la transición energética?

- a. Eficiencia energética en alumbrado público exterior.
 No De forma marginal De forma significativa Totalmente
- b. Eficiencia energética en edificios públicos.
 No De forma marginal De forma significativa Totalmente
- c. Sistemas de almacenamiento de energía (baterías) en centrales térmicas de combustible fósil en funcionamiento.
 No De forma marginal De forma significativa Totalmente
- d. Sistemas de almacenamiento de energía (baterías) en plantas de energías renovables en funcionamiento.
 No De forma marginal De forma significativa Totalmente
- e. Soluciones de movilidad eléctrica e híbrida, y puntos de recarga para vehículos eléctricos.
 No De forma marginal De forma significativa Totalmente
- f. Plantas de generación eléctrica basadas en tecnologías renovables (por ejemplo, solar fotovoltaica o eólica).
 No De forma marginal De forma significativa Totalmente (i.e. se ha saturado la capacidad existente).

4. ¿Existe en la Isla una Agencia de la Energía, o institución equivalente, que apoye el diseño y desarrollo de estos Planes y/o proyectos? Por favor, seleccione una o más de las opciones siguientes:



- a. Una Agencia Local, dependiente de la Autoridad Local. Nombre: _____.
- b. Una institución a nivel local, pero independiente de la Autoridad Local. Nombre: _____.
- c. Una institución a nivel regional. Nombre: _____.
- d. Una institución a nivel nacional. Nombre: _____.
- e. No
- f. Comentario: _____.

5. **Por favor, seleccione las competencias que tenga la Agencia de la Energía (mencionada en la pregunta 4).** Por favor, seleccione una o más de las opciones siguientes:

- a. Diseño y/o gestión de Programas.
- b. Ingeniería y diseño de proyectos.
- c. Competencias legales y procesales.
- d. Competencias económicas y financieras.
- e. Participación en proyectos de I+D+i.

6. **¿Cuáles son los principales factores clave para desarrollar programas / planes / proyectos relativos a energía limpia en la Isla?** Por favor, seleccione, entre los siguientes, los tres aspectos más relevantes, y clasifíquelos en orden de importancia (incluyendo un 1, 2, 3 en el []):

Ranking

- Beneficios ambientales.
- Reducción de los costes de vida.
- Reducción de los costes de producción de energía.
- Mejora de la calidad del suministro de energía.
- Creación de empleo.
- Mejora de la imagen de la Isla (por ejemplo, con el fin de atraer al turismo).
- Competitividad económica.
- Cumplimiento de la regulación y/o objetivos o compromisos de la Isla/país.
- Otros, por favor, especifique: _____

7. **Para las siguientes fuentes de energía, ¿En qué casos existen interconexiones con el continente o con otras islas mediante infraestructuras, como cables o tubería submarina?** Por favor, seleccione una o más de las opciones siguientes:

- a. Electricidad.
- b. Gas natural.
- c. Otras: _____

8. **¿Qué tipos de fuentes de financiación existen en su territorio, para el desarrollo de uno o más proyectos de transición energética?** Por favor, indique el grado de conocimiento sobre cada fuente de financiación, en una escala de 0 (ninguna) a 4 (muy



alta) en la segunda columna de la tabla. Por favor, incluya en la tercera columna el nombre de la fuente de financiación, en caso de que esta exista.

	Nivel de confianza/conocimiento sobre el tipo de financiación (0 a 4)	Nombre de la fuente de financiación
Fondos locales		
Fondos regionales		
Fondos nacionales		
Fondos europeos		
Fondos privados		
Incentivos fiscales		
Instrumentos de financiación alternativos (crowdfunding, crowdlending, fondos de capital, etc.)		
Comentario:		

[Con el fin de tratar de forma automática los cuestionarios, por favor, use la siguiente escala: 0) Ningún conocimiento o confianza; 1) Bajo nivel de conocimiento o confianza; 2) Nivel medio de conocimiento o confianza; 3) Nivel alto; 4) Nivel muy alto]

9. ¿Cuáles son los principales proyectos de transición energética que se desarrollarán en su territorio? Por favor, para contestar, tenga en cuenta las siguientes instrucciones:

- Por favor, incluya en la siguiente tabla todos los proyectos de los que enviará información en la Sección 2 del cuestionario. También puede incluir algunos proyectos para los cuales no va a remitir dicha Sección 2, por disponer de información menos detallada, pero que aun así requieren Asistencia Técnica.
- Por favor, añada tantos proyectos como crea necesarios. Todos los proyectos mencionados deben no haberse iniciado (su estatus actual debe ser antes del comienzo de la construcción / implementación) y deberán ser puestos en marcha antes del 2023.
- Por favor, remita documentación relacionada con el proyecto, en caso de que ésta esté disponible.

Nombre del proyecto	Proyecto 1	Proyecto 2	...	Proyecto n	Total
Responsable del desarrollo del proyecto	[Lista 1]				
Subcategoría del proyecto	[Lista 2]	[Lista 2]		[Lista 2]	
Tiempo (año estimado de inicio)	[Lista 3]	[Lista 3]		[Lista 3]	
Estatus del proyecto	[Lista 4]	[Lista 4]		[Lista 4]	
Estructura jurídica	[Lista 5]	[Lista 5]		[Lista 5]	
Inversión total (000 euros)					



Financiación ya disponible (000 euros)					
Financiación adicional necesaria (000 euros)					

Carga de documentos: Por favor, remita documentación relativa al proyecto, en caso de estar disponible (por ejemplo, estudios de viabilidad, auditorías energéticas, etc.)

[Con el fin de tratar de forma automática los cuestionarios, por favor, utilice, para cada lista, una de las respuestas incluidas en la siguiente tabla:]

[Lista 1]	[Lista 2]	[Lista 3]	[Lista 4]	[Lista 5]
<ul style="list-style-type: none"> • Autoridad local (ej: municipio, región, etc.) • Sujeto privado • Empresa Energética • Asociación • Por favor, especificar quién 	<ul style="list-style-type: none"> • Rehabilitación/mejora de la envolvente de edificios existentes • Sistemas HVAC (Calefacción, Ventilación y Aire Acondicionado) • Iluminación • Generación de calor industrial • Equipos eléctricos • Generación y distribución de electricidad • Producción de electricidad a partir de energías renovables • Producción de energía térmica a partir de energías renovables • Plantas de cogeneración • Adquisición de vehículos de bajas emisiones • Despliegue de la infraestructura de recarga para vehículos eléctricos • Medidas de movilidad sostenible urbana • Monitorización y gestión de instalaciones, medida de consumos energéticos y gestión de la energía • Almacenamiento de energía • Otros: por favor, especificar 	<ul style="list-style-type: none"> • 2020 • 2021 • 2022 • 2023 • 2024 	<ul style="list-style-type: none"> • No se ha comenzado la planificación de la actuación. • Estudio de previabilidad. • Diseño conceptual. • Diseño de detalle. • Solicitud de licencias y permisos. • Contratación. 	<ul style="list-style-type: none"> • Concurso público. • Iniciativa privada. • Iniciativa público-privada/Concesión • Otros (por favor, especificar)



SECCIÓN 2: NIVEL DE PROYECTO (un cuestionario por cada proyecto)

Tras rellenar las preguntas de nivel general de la SECCIÓN 1, esta sección del Cuestionario busca enfocarse en proyectos energéticos concretos. Por ello, por favor, complete un cuestionario de la Sección 2 para cada proyecto (es decir, si tuviera dos proyectos, por favor, rellene una sola vez la Sección 1, y dos cuestionarios de la Sección 2, uno para cada proyecto).

En esta primera parte, se incluyen preguntas relacionadas con el promotor del proyecto, la tipología/categoría del proyecto, su estatus actual de desarrollo y financiero, barreras técnicas y económicas encontradas, opinión de la sociedad sobre el proyecto, y resultados esperados/obtenidos.

Por favor, tenga en cuenta que existen preguntas de respuesta múltiple.

1. Por favor, indique el Nombre y Descripción del Proyecto:

- a. Nombre: _____
- b. Breve descripción del proyecto (una o dos líneas):

2. Por favor, indique el nombre del/ de los Promotor/es del proyecto:

3. Por favor, indique la categoría y subcategoría de organización que mejor se ajuste al Promotor del Proyecto:

[Lista de dos niveles: Categoría de organización (a., b., c.) / Subcategoría de organización (i, ii, iii, iv)]

a. Iniciativa pública (Concurso público)

- i. Autoridad local
- ii. Gobierno regional
- iii. Gobierno nacional
- iv. Empresa pública

b. Iniciativa privada

- i. Productor de energía
- ii. Operador de sistema de generación distribuida
- iii. Iniciativa ciudadana/ Asociación de ciudadanos o de comunidades
- iv. Otro



- c. Asociación Público Privada (APP)/Concesión
- d. Otro (por favor, indicar): _____

4. De la siguiente lista, por favor, seleccione la categoría y subcategoría de proyecto que mejor describa su proyecto.

[Lista de tres niveles: Categoría de proyecto / Subcategoría de proyecto / Detalles de subcategoría]

5) Eficiencia energética

- a) Rehabilitación de la envolvente de los edificios existentes
- b) Sistemas HVAC (Calefacción, Ventilación y Aire Acondicionado)
 - i) Calefacción de distrito (*district heating*)
 - ii) Cambio de combustible
 - iii) Modificación de instalaciones de calefacción/refrigeración
 - iv) Instalación de sistemas de ahorro (*free-cooling*, refrigeración mediante evaporación, sistemas de recuperación de calor)
 - v) Instalaciones solares térmicas para agua caliente sanitaria (ACS), piscinas, calefacción o usos industriales
 - vi) Mejora del aislamiento térmico (calderas, sistema de distribución, etc.)
 - vii) Reemplazo de unidades de calefacción (calefacción por suelo radiante, sistemas de baja temperatura)
- c) Iluminación
 - i) Alumbrado público exterior
 - ii) Iluminación interior y exterior de edificios públicos
 - iii) Iluminación interior y exterior de edificios públicos y privados
- d) Generación industrial de calor
 - i) Sustitución de equipos de calor industriales por cambio de combustible (sustitución por gas natural o por biomasa)
 - ii) Sustitución de equipos de calor industriales por modelos más eficientes (con mayor rendimiento)
 - iii) Valorización energética de los residuos industriales locales
 - iv) Sustitución de materiales aislantes o refractarios, o rehabilitación de aislamiento térmico de equipos
- e) Equipos eléctricos
 - i) Electrodomésticos (mayor grado de calificación energética, etc.)



- ii) Motores eléctricos (sustitución de motores existentes por motores más eficientes (IE3, IE4), instalación de variadores de frecuencia, sistemas de arranque suave)
 - iii) Compensación de energía reactiva mediante condensadores
 - iv) Reemplazo de transformadores eléctricos existentes por equipos de alta eficiencia
 - v) Sistemas de aire comprimido (sustitución de los compresores por modelos más eficientes, instalación de compresores de velocidad variable o instalación de sistemas de recuperación de calor)
- f) Generación, transporte y distribución de electricidad
- i) Uso de generadores diésel de mayor eficiencia
 - ii) Sustitución de generadores diésel
 - iii) Integración de baterías o sistemas de almacenamiento de energía junto con generadores diésel para mejorar la eficiencia de la operación
 - iv) Renovación de transformadores y cuadros eléctricos
 - v) Renovación del cableado
- 6) Energías renovables
- a) Generación de electricidad
- i) Solar fotovoltaica
 - ii) Termosolar
 - iii) Eólica
 - iv) Hidroeléctrica
 - v) Marina
 - vi) Otras (por favor, indicar): _____
- b) Producción de energía térmica
- i) Biomasa
 - ii) Biogás
 - iii) Solar térmica
 - iv) Geotermia
 - v) Otro (por favor, indicar): _____
- c) Plantas de cogeneración
- 7) Movilidad sostenible
- a) Adquisición de vehículos de bajas emisiones de carbono
- i) Para el transporte público (autobuses, taxis, etc.)
 - ii) Flotas municipales
 - iii) Para uso privado y/o comercial



- b) Despliegue de infraestructura de recarga para vehículos eléctricos
 - c) Medidas urbanas de movilidad sostenible
 - i) Nuevas infraestructuras de transporte público
 - ii) Plataformas para compartir vehículos (carpooling, carsharing)
 - iii) Instalación de sistemas de uso compartido de bicicletas
 - iv) Diseño y construcción de carriles bici
 - v) Sistemas de aparcamiento disuasorio
 - vi) Zonas de cero emisiones o bajas emisiones
- 8) Gestión y monitorización del consume energético
- a) Monitorización de instalaciones, control del consumo y gestión de la energía
 - i) Implantación de sistemas de gestión energética o ambiental (basados en las normas ISO 14001, ISO 50001, etc.)
 - ii) Sistemas de monitorización del consumo de energía tanto eléctrica como térmica
 - iii) Sistemas de control y automatización (contabilización de consumo, gestión y optimización del consumo eléctrico, automatización del hogar e industrial)
 - b) Almacenamiento de energía
 - i) Baterías
 - ii) Pilas de hidrógeno
 - iii) Otros sistemas (por favor, indicar): _____

5. Datos sobre la inversión a financiar y datos financieros

Valor de referencia para los tipos de cambio: Tipo medio de cambio de 2019. Las inversiones se incluirán sin IVA o impuesto equivalente.

- a. Inversión total: _____ [euros]
- b. Financiación disponible actualmente: _____ [euros]
- c. Financiación necesaria: _____ [euros].
- d. Tipo de financiación disponible (marque una o más opciones en []):
 - Financiación propia
 - Financiación por parte de terceros
 - Préstamos subvencionados
 - Préstamos a precio de mercado
 - Arrendamiento
 - Fondos propios (sólo aplicable a los esquemas de APP)

Si se van a usar fondos propios, por favor, incluya la siguiente información:



- e. Fondos propios a invertir por un socio financiero _____ [euros]
- f. Payback aproximado esperado: _____ [años]

Carga de documentos: Por favor, le rogamos que adjunte, si dispone de ellos, los modelos económico-financieros del proyecto, junto con las estimaciones e hipótesis empleadas para su elaboración.

6. Por favor, indique qué barreras técnicas han afectado o impedido el desarrollo del proyecto, si hubiera alguna (pregunta de opción múltiple).

- a. No se ha acordado el alcance/definición del proyecto, y debe ser revisado
- b. Existen dudas sobre los resultados finales del proyecto, y es necesaria una verificación por terceras partes
- c. Falta de personal suficientemente capacitado para realizar la Operación y Mantenimiento
- d. La dimensión del proyecto no tiene en cuenta aspectos de alta estacionalidad
- e. Otras (por favor, especificar): _____

7. Por favor, indique qué barreras de opinión pública pueden impedir el desarrollo del proyecto, si hubiera alguna (pregunta de opción múltiple).

- a. Preocupación por la calidad o seguridad del suministro de energía tras el proyecto
- b. Posibles impactos estéticos (paisajísticos) o medioambientales (sobre la flora, fauna o uso del suelo), derivados del proyecto
- c. Rechazo a cambios en el estilo de vida actual
- d. Falta de competitividad frente a otras fuentes de energía convencional
- e. Posible incremento de los precios
- f. Otras (por favor, especificar): _____

8. Por favor, indique qué barreras organizativas o institucionales pueden impedir el desarrollo del proyecto, si hubiera alguna (pregunta de opción múltiple).

- a. Definición de roles y responsabilidades en el Proyecto (ej. Organismo encargado de la implementación del Proyecto, financiador, etc)
- b. Conflictos en la toma de decisiones entre entidades locales/regionales/nacionales
- c. Desconocimiento de posibles socios colaboradores, etc.
- d. Otras (por favor, especificar): _____

9. Por favor, indique qué barreras legales y procesales pueden impedir el desarrollo del proyecto, si hubiera alguna (pregunta de opción múltiple).

- a. Incertidumbre o falta de claridad en la regulación nacional, regional o local, o incoherencia entre la regulación local, regional, nacional y europea
- b. Complejidad legal y/o procesales
- c. Regulación medioambiental



- d. Existencia de zonas protegidas (parques naturales, parques nacionales, zonas ZEPA, ZEC, LIC)
- e. Otras (por favor, especificar): _____
- 10. Por favor, indique qué barreras económicas pueden impedir el desarrollo del proyecto, si hubiera alguna (pregunta de opción múltiple).**
- a. Existe dificultad a la hora de captar capital para invertir, puesto que éste suele priorizar proyectos no relacionados con la energía
- b. No existen fondos propios adicionales disponibles para el proyecto
- c. Problemas financieros, derivados de modificaciones de los esquemas de apoyo a proyectos de energías renovables con efecto retroactivo
- d. Falta de financiación privada
- e. Otras (por favor, especificar): _____
- 11. Por favor, indique los resultados esperados del Proyecto.**
- a. Ahorros de energía estimados (kWh/año)
- b. Reducción de emisiones de CO₂ esperada (tCO₂/año)
- 12. Estado de desarrollo del proyecto:**
- a. Estado actual:
- i. No se ha comenzado ninguna actividad de planificación del proyecto
- ii. Estudio de previabilidad/prefactibilidad
- iii. Diseño conceptual
- iv. Diseño de detalle
- v. Solicitud de licencias y permisos
- vi. Contratación
- b. Plazo estimado para su finalización, desde hoy hasta la fecha de puesta en marcha: _____ [meses]
- 13. Por favor, indique cuál es el estatus financiero actual de su proyecto.**
- a) Ya se dispone de financiación
- b) No se dispone todavía de la financiación (falta la totalidad de las fuentes de financiación a utilizar)
- c) No se dispone todavía de parte de la financiación necesaria. Por favor, indique el porcentaje aproximado de financiación pendiente de ser obtenida, como % de la inversión total: _____

Si ha seleccionado b) o c), por favor, responda a las siguientes cuestiones (siempre y cuando esta información esté disponible y sea posible compartirla con NESOI):



- d) Se están buscando oportunidades de financiación mediante fondos públicos. Por favor, indique qué entidades públicas y/o líneas de financiación han sido contactadas: _____
- e) Se están buscando oportunidades de financiación mediante bancos de desarrollo. Por favor, indique qué bancos de desarrollo y/o líneas de financiación subvencionadas han sido contactadas: _____
- f) Se están buscando oportunidades de financiación a través de fondos privados, o bien han manifestado interés en financiar el proyecto. Por favor, indique qué inversores han sido contactados o han mostrado interés (por ejemplo, fondos de inversión, bancos, compañías privadas, etc.): _____

14. En caso de que la Isla tenga necesidades de Asistencia Técnica, ¿Qué tipo de asistencia sería más útil para el Proyecto? (selección múltiple).

- a. Experiencia técnica para definir mejor el proyecto y sus costes
- b. Experiencia económica y financiera para definir la rentabilidad, mitigación de riesgos y para desarrollar las mejores soluciones financieras
- c. Experiencia legal y en la elaboración de procedimientos para ayudar a preparar contratos y procesos de licitación o selección de proveedores
- d. Todos los anteriores
- e. a. y b.
- f. b. y c.
- g. a. y c.
- h. Ninguno de los anteriores (por favor, especificar): _____

15. Por favor, indique si existen más proyectos que su Isla querría presentar a la plataforma NESOI.

- a. Sí [Por favor, vuelva al comienzo de la sección 2 del cuestionario, para rellenar un nuevo cuestionario con información sobre otro proyecto]
- b. No [Fin del cuestionario, muchas gracias por su ayuda, que será de vital importancia en el desarrollo de NESOI]



Annex 5- Croatian version of the survey

Anketa: Otočke potrebe i uvjeti za energetske tranzicije otoka

Europski Otočni Fond NESOI ima sveobuhvatan cilj usmjeren prema stimuliranju, olakšavanju i konkretnoj potpori aktiviranja mobiliziranja preko 100 milijuna eura investicija u projektima tranzicije na održivu energiju na otprilike 60 naseljenih EU otoka do 2023.

Fond (dalje u tekstu NESOI) će omogućiti otocima fizičku i digitalnu platformu u obliku:

- i) inicijalnog kaskadnog financiranja Tehničke Podrške te znanja za aktivaciju projekata energetske tranzicije i olakšavanje pristupa čvrstim rješenjima financiranja projekta;
- ii) jedinstvene kontaktne točke, gdje otoci mogu pronaći informacije, najbolje prakse, ideje i učinkovite organizacijske, tehničke i financijske alate za potporu cjelokupnom lancu vrijednosti.

NESOI usko surađuje s Tajništvom za čistu energiju na EU otocima i svim ostalim institucionalnim sudionicima uključenim u promidžbu, planiranje i provedbu energetske tranzicije na otocima. Pružat će podršku procesu na način da će Programe energetske tranzicije na čistu energiju, Akcijske planove energetske održivog razvitka i prikladne projekte vezane uz energiju itd. pretvarati u provedive projekte.

Cilj ove ankete je prikupljanje korisnih uvida u postojanje pojedinih ili višestrukih planiranih projekata energetske tranzicije, njihove karakteristike i razine pripremljenosti te, prema dostavljenim dokazima, prilagodba rješenja Tehničke Podrške izvorno predviđenih od strane NESOI tima.

Ispitanici se potiču da pruže NESOI-u tražene informacije jer će to poboljšati sposobnost fonda da adresira i ukloni postojeće prepreke i ograničenja projektu te time pruži optimalna rješenja Tehničke Podrške. Time će učinkovito doprinijeti ostvarenju politika i ciljeva EU energetske tranzicije.

Upute za NESOI anketu

Anketa će trajati 15 do 20 minuta. Ovo su kratke upute za pravilno ispunjavanje ankete.

Vidjet ćete da je anketa podijeljena u dva dijela:

- **DIO 1: RAZINA OTOKA:** Cilj ovog prvog dijela je pozicioniranje statusa otoka s gledišta „energetskog statusa“.



- **DIO 2: RAZINA PROJEKTA:** Ovaj dio se fokusira na određeni energetska projekt. Možete podnijeti koliko god obrazaca za dio 2 koliko trebate, kako biste dali pregled svakog projekta u izradi ili razvoju.

Dio 1 mora biti ispunjen prije Dijela 2.

Molimo odaberite odgovore za koje smatrate da najbolje odgovaraju stvarnosti uzimajući u obzir predmetno pitanje. Upamtite da je podnošenje potpunih informacija važno kako bi u daljnjim fazama NESOI Tehnička Podrška mogla pružiti podršku projektima energetske tranzicije u kontekstu otoka. Ovo su neki od prijedloga:

- Pažljivo pročitajte pitanja i sadržaj te u redosljed u kojem su prikazani, budući da je anketa izričito osmišljena za ispunjavanje u redosljed u kojem su prikazani.
- Što više informacija možete pružiti, to će biti bolji rezultati analize.
- Molimo vodite računa da postoje pitanja koja nude višestruki izbor. To je prikladno navedeno u predmetnim pitanjima („Odaberite jednu ili više sljedećih mogućnosti“) naspram pitanja s jednim izborom („Odaberite jednu od sljedećih mogućnosti“).
- Slobodno priložite sve dokumente koji mogu pružiti detaljne informacije o projektu, poput studija izvedivosti.
- Kako budu pristizala pitanja od drugih nadležnih tijela, tako ćemo ažurirati odjeljak Često postavljena pitanja kako bismo bolje pomogli s anketom na www.nesoi.eu.

DIO 1: RAZINA OTOKA

Cilj ovog prvog dijela je pozicioniranje statusa otoka s gledišta „energetskog statusa“. Stoga, ovaj dio će poslužiti kako bi se stekla ideja o strategijama i strukturama otoka za njegovu energetska tranziciju.

U ovom prvom dijelu predstavljena su sljedeća pitanja:

- Status procesa planiranja vašeg otoka u pogledu energetske tranzicije i dekarbonizacije.
- Postojanje energetske agencije ili slične institucije za potporu takvih planova i/ili projekata.
- Pokretači za provedbu energetska programa/planova/projekata.
- Izvori povezani s kopnom/ostalim otocima.
- Popis i ključni pokretači postojećih projekata energetske tranzicije.
- Dostupnost i/ili saznanja o raznim izvorima financiranja.

Napominjemo da postoje pitanja koja nude višestruki izbor.



1. Molimo navedite, koji je trenutni status procesa planiranja vašeg otoka u pogledu energetske tranzicije i dekarbonizacije? Izaberite jednu od ponuđenih mogućnosti:

- a. Nemamo strateški plan o energiji.
- b. Imamo Akcijski plan energetske održivog razvoja (SEAP) ili Akcijski plan energetske i klimatske održivog razvoja (SECAP)
- c. Imamo Program energetske tranzicije na čistu energiju (CETA)
- d. Strateški plan vezan za energiju je u razvoju - *Molimo navedite više informacija u kućici s komentarima.*
- e. Komentar: _____

Prijenos dokumenata:

- *Ukoliko je odgovor b: Molimo vas dostavite prijenos Akcijskog plana energetske održivog razvoja ili Akcijskog plana energetske i klimatske održivog razvoja*
- *Ukoliko je odgovor c: Molimo vas dostavite prijenos Programa energetske tranzicije na čistu energiju*

2. Ukoliko imate jedan ili više od gore navedenih strateških planova o energiji, molimo navedite njegov trenutni stadij provedbe? Izaberite jednu od ponuđenih mogućnosti:

- a. Većina projekata uključenih u plan su već provedeni (otprilike >70% ukupnih planiranih investicija)
- b. Samo nekoliko od projekata uključenih u plan su već provedeni (otprilike <30% ukupnih planiranih investicija)
- c. Niti jedan od projekata uključenih u gore navedene planove nije još proveden.
- d. Trenutno planiramo provedbu prvih projekata uključenih u planove.

3. Da li ste već proveli bilo koji od sljedećih projekata energetske tranzicije?

- a. Energetska učinkovitost javne rasvjete
[] Ne [] Djelomično [] Značajno [] Potpuno
- b. Energetska učinkovitost javnih zgrada
[] Ne [] Djelomično [] Značajno [] Potpuno
- c. Sustav skladištenja energije postojećih elektrana na ugljična goriva
[] Ne [] Djelomično [] Značajno [] Potpuno
- d. Sustav skladištenja energije postojećih elektrana za proizvodnju energije iz obnovljivih izvora
[] Ne [] Djelomično [] Značajno [] Potpuno
- e. Rješenja za e-pokretljivost i infrastruktura za punjenje
[] Ne [] Djelomično [] Značajno [] Potpuno
- f. Elektrane za proizvodnju energije iz obnovljivih izvora
[] Ne [] Djelomično [] Značajno [] Potpuno (npr. zasićenost kapaciteta)

4. Da li imate energetske agenciju ili sličnu instituciju za potporu takvih planova i/ili projekata? Izaberite jednu ili više od ponuđenih mogućnosti:



- a. Lokalna agencija koja je dio lokalne vlasti. Ime: _____
- b. Na lokalnoj razini, ali neovisno od lokalne vlasti. Ime: _____
- c. Na regionalnoj razini. Ime: _____
- d. Na državnoj razini. Ime: _____
- e. Ne
- f. Komentar: _____

5. Molimo, odaberite nadležnosti energetske agencije (iz pitanja 3) Odaberite jednu ili više od ponuđenih mogućnosti:

- a. Upravljanje programima
- b. Graditeljstvo
- c. Proceduralna i pravna pitanja
- d. Ekonomska i financijska pitanja
- e. Sudjelovanje u projektima istraživanja, razvoja i inovacija

6. Koji su glavni pokretači za provedbu energetskih programa/planova/projekata na otoku? Odaberite tri najvažnije od ponuđenih mogućnosti te ih poredajte po važnosti (1, 2, 3 u):

Poredak

- Korist za okoliš
- Smanjenje troškova života
- Smanjenje troška proizvodnje energije
- Poboljšanje kvalitete opskrbe energijom
- Stvaranje radnih mjesta
- Poboljšanje imidža otoka (npr. bolji branding za privlačenje turista)
- Konkurentnost gospodarstva
- Sukladnost s zakonima i/ili državnim ciljevima/obvezama
- Drugo, molimo navedite _____

7. Koji od ovih energetskih izvora je povezan s kopnom/ostalim otocima kroz infrastrukturu? Izaberite jednu ili više od ponuđenih mogućnosti:

- a. Struja
- b. Plin
- c. Drugo: _____

8. Koja vrsta financiranja je dostupna na vašem području za financiranje razvoja jednog ili više projekata energetske tranzicije? Molimo, navedite svoju razinu uvjerenosti/znanja na ljestvici od 1 (nisko) do 4 (vrlo visoko) za svaki slučaj, te naziv financiranja ako je dostupno.



	Razina uvjerenosti/znanja prema vrsti financiranja (0 do 4)	Naziv linije financiranja
Lokalna sredstva		
Regionalna sredstva		
Državna sredstva		
Europska sredstva		
Privatna sredstva		
Fiskalni poticaji		
Alternativni financijski instrumenti (crowdfunding, crowdlending, kapitalni fondovi itd.)		
Komentar:		

[Za potrebe mrežnog programiranja molimo koristite sljedeću taksonomiju: 0) Ne znam; (1) Nisko; (2) Srednje; (3) Visoko; (4) Vrlo visoko

9. Koji su glavni projekti energetske tranzicije koji će biti aktivirani na vašem teritoriju do 2023?

- Molimo navedite popis svih projekata koje ćete podnijeti u sljedećem Dijelu 2. Također možete dodati više projekata koji sadrže manje detaljne informacije, ali koji svejedno zahtijevaju strukturiranu Tehničku Podršku.
- Dodaje koliko god projekata smatrate da je potrebno. Svaki od njih bi trebao biti projekt koji nije započet (prije izgradnje/provedbe) i koji bi trebao biti aktiviran do 2023.
- Dostavite dokumente vezane za projekt ako su dostupni

Ime projekta	Projekt 1	Projekt 2	...	Projekt n	UKUPNO
Tko je odgovoran za razvoj projekta	[Popis 1]				
Tehnologija projekta	[Popis 2]	[Popis 2]		[Popis 2]	
Vrijeme (procijenjena godina početka)	[Popis 3]	[Popis 3]		[Popis 3]	
Status projekta	[Popis 4]	[Popis 4]		[Popis 4]	
Pravna struktura	[Popis 5]	[Popis 5]		[Popis 5]	
Ukupne investicije (€/000)					
Dostupno financiranje (€/000)					
Potrebno financiranje (€/000)					

Dostava dokumenata: Molimo dostavite projektnu dokumentaciju ako je dostupna (npr. studiju izvedivosti itd.)



[Za potrebe mrežnog programiranja: Četiri popisa pripremljenih odgovora koji će se koristiti u kućicama za pitanje 8 su sljedeći]

[Popis 1]	[Popis 2]	[Popis 3]	[Popis 4]	[Popis 5]
<ul style="list-style-type: none"> Lokalne jedinice (npr. općine, regije itd) privatni subjekti energetska kompanija udruženje MOLIMO NAVEDITE 	<ul style="list-style-type: none"> Radovi na obnovi ovojnice u postojećim zgradama HVAC sustavi (Grijanje, Ventilacija i Klimatizacija) Rasvjeta Industrijska proizvodnja topline Električna oprema Proizvodnja i distribucija električne energije Proizvodnja električne energije iz obnovljivih izvora Proizvodnja toplinske energije iz obnovljivih izvora Ko-generacijske elektrane Nabava niskougljičnih vozila Postavljanje punionica za električna vozila Mjere održive urbane pokretljivosti Nadzor zgrada, vođenje računa o potrošnji i upravljanje energijom Skladištenje energije Drugo molimo navedite 	<ul style="list-style-type: none"> 2020 2021 2022 2023 2024 	<ul style="list-style-type: none"> Nema započete planirane aktivnosti Studija pred-izvedivosti Rani stadij projektiranja Konačni projekt Izdavanje dozvola Nabava 	<ul style="list-style-type: none"> Javno nadmetanje Privatna inicijativa JPP / Koncesija Drugo molimo navedite

DIO 2: RAZINA PROJEKTA (jedna skupina pitanja po projektu)

Nakon općenitih pitanja u Dijelu 1, ovaj sljedeći dio ankete o zajedničkom stvaranju se usredotočuje na određene energetske projekte. Ova skupina mora pružiti odgovore za svaki projekt (odnosno, ako postoje 2 projekta, morate odgovoriti na dvije skupine pitanja).

U ovom prvom dijelu, predstavljena su pitanja vezana za nositelja projekta, vrstu/kategoriju projekta, status provedbe i financijski status, tehnološke i ekonomske prepreke, javno mnijenje i rezultate.

Napominjemo da postoje pitanja koja nude višestruki izbor.

Napominjemo da su pitanja označena s obvezna.



1. Molimo, navedite ime projekta i opis:

- a. Naziv: _____
- b. Kratak opis (jedna ili dvije rečenice):

2. Molimo, navedite ime nositelja projekta:

3. Molimo, navedite vrstu organizacijske kategorije i pod-kategorije koja bolje opisuje nositelja projekta:

[Popis u dvije razine: Vrsta organizacije / pod-kategorija organizacije]

- e. Javna inicijativa (nadmetanje)
 - i. Lokalna vlast
 - ii. Regionalna vlast
 - iii. Državna vlast
 - iv. Društvo u državnom vlasništvu
- f. Privatna inicijativa
 - i. Proizvođač energije
 - ii. Operater distribucijskog sustava (DSO)
 - iii. Udruženje građana/društvene zajednice
 - iv. Drugo: _____

4. Iz sljedećeg popisa, molimo odaberite kategoriju projekta i pod-kategoriju koja bolje opisuje vaš projekt.

[Popis u tri razine: Kategorija projekta / pod-kategorija projekta / detalji pod-kategorije]

1) Energetska učinkovitost

- a) Radovi na obnovi ovojnice u postojećim zgradama
- b) HVAC sustavi (Grijanje, Ventilacija i Klimatizacija)
 - i) Centralno grijanje
 - ii) Promjena pogonskog goriva
 - iii) Obnova postojećih instalacija grijanja/hlađenja na razini zgrade



- iv) Ugradnja sustava za štednju (slobodno hlađenje, hlađenje isparavanjem, povrat topline)
- v) Solarni toplinski uređaji za toplu vodu u kućanstvu (DHW), bazene, grijanje ili industrijsku upotrebu.
- vi) Poboljšanje toplinske izolacije (bojleri, sustavi distribucije itd.)
- vii) Zamjena jedinica za grijanje (podno grijanje, sustavi u niskim temperaturama)

c) Rasvjeta

- i) Javna rasvjeta
- ii) Javne zgrade
- iii) Javne i privatne zgrade

d) Industrijska proizvodnja topline

- i) Zamjena industrijske opreme za grijanje promjenom goriva (zamjena plinom ili biomasom)
- ii) Zamjena industrijske opreme za grijanje učinkovitijim modelima
- iii) Vrednovanje lokalne industrijske otpadne topline
- iv) Zamjena izolacijskih ili vatrostalnih materijala

e) Električna oprema

- i) Električni uređaji (viši energetske razred itd.)
- ii) Električni motori (zamjena postojećih motora učinkovitijim motorima (IE3, IE4), ugradnja pogona promjenjive brzine i soft start modula)
- iii) Kompenzacije reaktivne energije korištenjem kondenzatorskog bloka
- iv) Zamjena postojećih električnih pretvarača opremom visoke učinkovitosti
- v) Sustavi stlačenog zraka (zamjena kompresora učinkovitijim modelima, ugradnja kompresora promjenjive brzine ili ugradnja sustava povrata topline)

f) Proizvodnja i distribucija struje

- i) Upravljanje dizelskim generatorima veće učinkovitosti
- ii) Zamjena dizelskih generatora
- iii) Integracija baterije na razini dizelskog generatora za povećanje učinkovitosti rada
- iv) Obnova transformatora i ormarića
- v) Obnova sustava kabela

2) Obnovljiva energija

a) Proizvodnja energije

- i) Solarna električna
- ii) Solarna toplinska



- iii) Vjetroelektrana
- iv) Hidroelektrana
- v) Energija mora
- vi) Drugo_____

b) Proizvodnja toplinske energije

- i) Biomasa
- ii) Bioplin
- iii) Solarna toplinska
- iv) Geotermalna
- v) Drugo_____

c) Kogeneracijske elektrane

3) Održiva mobilnost

a) Nabava niskougličnih vozila

- i) Za javni prijevoz (autobusi, taksiji itd.)
- ii) Općinska flota
- iii) Privatna i/ili trgovačka

b) Postavljanje punionica za električna vozila

c) Mjere održive urbane pokretljivosti

- i) Nove infrastrukture javnog prijevoza
- ii) Platforme dijeljenja vozila (vožnje jednih automobilom, dijeljenje automobila)
- iii) Ugradnja sustava za dijeljenje bicikala
- iv) Projektiranje i izvedba biciklističkih staza
- v) Objekti za parking i vožnju
- vi) Zone bez emisija ili zone minimalnih emisija

4) Upravljanje energijom

a) Nadzor zgrada, vođenje računa o potrošnji i upravljanje energijom

- i) Provedba sustava upravljanja energijom ili okolišem (ISO 14.001, ISO 50.001, itd.)
- ii) Nadzor sustava za potrošnju električne i toplinske energije
- iii) Kontrola i automatizirani sustavi (vođenje računa o potrošnji, nadzor i optimizacija potrošnje električne energije, kućna i industrijska automatizacija)

b) Skladištenje energije

- i) Baterije
- ii) Vodik



iii) Drugo: _____

5. Ulaganja i financijski podaci

Sadašnja referentna vrijednost valutnog tečaja; prosjek 2019., bez PDV

- Ukupno ulaganje: _____ [€/nacionalna valuta]
- Trenutno dostupno financiranje: _____ [€/nacionalna valuta]
- Potrebno financiranje: _____ [€/nacionalna valuta]
- Vrsta dostupnog financiranje (odaberite jednu ili više mogućnosti u):
 - Vlastito financiranje
 - Bespovratna sredstva
 - Subvencionirano kreditiranje
 - Kreditiranje po tržišnim cijenama
 - Leasing
- Kapitalna sredstva će uložiti financijski partner _____ [€/nacionalna valuta]
- Približni očekivani povrat: _____ [godina]

Dostava dokumenata: Molimo dostavite preliminarno financijsko planiranje i procjene projekta, ako su dostupni

6. Molimo navedite koje su tehničke prepreke, ako postoje, spriječile razvoj ovog projekta? (Višestruki izbor)

- Opseg/definicija nisu usuglašeni. Treba biti izmijenjen
- Postoje dvojbe oko njegovog konačnog rezultata. Potrebna potvrda treće strane
- Nedostatak dovoljne stručne radne snage za Upravljanje & Održavanje
- Dimenzija projekta ne odgovara visokoj sezonalnosti
- Drugo, navedite _____

7. Molimo navedite koje bi prepreke javnog mnijenja, ako postoje, mogle spriječiti razvoj ovog projekta? (Višestruki izbor)

- Zabrinutost za konačnu kvalitetu ili sigurnost opskrbe energijom
- Mogući učinak na estetiku (krajolik) ili okoliš (flora, fauna, korištenje zemljišta) uzrokovan projektom
- Nespremnost za promjenu sadašnjeg načina života
- Tržišni sukobi s ekonomijom zasnovanom na konvencionalnim izvorima energije
- Moguće povećanje cijena
- Drugo, navedite _____

8. Molimo navedite koje bi organizacijske ili institucionalne prepreke, ako postoje, mogle spriječiti razvoj ovog projekta? (Višestruki izbor)

- Definicija uloga u projektu (npr. provedbeno tijelo, financijer itd.)
- Sukobi oko donošenja odluka između lokalnih/regionalnih/državnih tijela
- Nedostatak saznanja o mogućim partnerima za suradnju itd.
- Drugo, navedite _____



9. Molimo navedite koje bi zakonske i proceduralne prepreke, ako postoje, mogle spriječiti razvoj ovog projekta? (Višestruki izbor)

- a. Nesigurnost u državno zakonodavstvo ili nekoherentnost između lokalnog, regionalnog, europskog zakonodavstva
- b. Pravna i/ili proceduralna složenost
- c. Zakonodavstvo zaštite okoliša
- d. Zaštićeno zemljište
- e. Drugo, navedite _____

10. Molimo navedite koje bi ekonomske prepreke, ako postoje mogle spriječiti razvoj ovog projekta? (Višestruki izbor)

- a. Ograničena dostupnost kapitala prioritizira investicije koje nisu vezane uz energiju
- b. Nepostojanje dodatnih vlastitih sredstava
- c. Financijski problemi zbog retroaktivnih izmjena pravila o potporama proizvodnji energije iz obnovljivih izvora
- d. Nedostatak značajnog privatnog financiranja
- e. Drugo, navedite _____

11. Molimo, popunite rezultate očekivane za provedbu projekta

- a. Očekivana ušteda energije (kWh na godinu)
- b. Očekivano smanjenje emisija (tCO₂ na godinu)

12. Status provedbe projekta:

a. Sadašnji stadij:

- i. Nema započete planirane aktivnosti
- ii. Studija pred-izvedivosti
- iii. Rani stadij projektiranja
- iv. Konačni projekt
- v. Izdavanje dozvola
- vi. Nabava

b. Očekivano vrijeme od sadašnjeg stadija do datuma početka: _____ [mjeseci]

13. Molimo, navedite koji je sadašnji financijski status vašeg projekta?

- a) Sredstva su već dostupna
- b) Sredstva još nisu dostupna (sva sredstva trebaju biti pribavljena)
- c) Dio sredstava još nije dostupan. Navedite približan udio sredstava koja nedostaju kao % ukupnog očekivanog ulaganja): _____

Ukoliko ste odgovorili b) ili c) molimo odgovorite na sljedeće (ako su informacije dostupne i mogu se objaviti):



- d) Pokušavaju se ostvariti mogućnosti javnog financiranja putem bespovratnih sredstava treće strane: Popis ciljanih javnih tijela i/ili davatelja bespovratnih sredstava: _____
- e) Pokušavaju se ostvariti mogućnosti financiranja putem razvojnih banaka. Popis ciljanih razvojnih banaka i subvencioniranog kreditiranja): _____
- f) Pokušavaju se ostvariti mogućnosti privatnog financiranja ili se ostvario interes. Popis potencijalno zainteresiranih/ciljanih investitora (npr. Investicijski fondovi, banke, privatna društva itd.): _____

14. U slučaju potrebe za tehničkom pomoći, koja od navedenih stručnosti bi tema bila najkorisnija za aktivaciju ovog projekta (Višestruki izbor)

- a. Tehnička stručnost za bolje definiranje mogućnosti i troškova projekta
- b. Ekonomska i financijska stručnost za definiranje profila održivosti, smanjenja rizika i provedbe optimalnih rješenja financiranja
- c. Pravna i proceduralna stručnost za definiranje optimalnih ugovornih odnosa i postupaka nadmetanja
- d. Sve navedeno
- e. Sadržaj točke a) i b)
- f. Sadržaj točke b) i c)
- g. Sadržaj točke a) i c)
- h. Ništa od navedenog

15. Molimo, navedite da li postoji još neki projekt kojeg bi vaš otok htio predložiti na NESOI platformu.

- a. [Ponovno započnite Dio 2. S novim projektom]
- b. Ne [kraj ankete, hvala vam na korisnoj pomoći]



Annex 6- Greek version of the survey

Ερωτηματολόγιο: Ανάγκες & απαιτήσεις νησιών για την ενεργειακή τους μετάβαση

Πρωταρχικός στόχος του Ευρωπαϊκού Έργου για τα νησιά, NESOI, είναι να διευκολύνει και να στηρίξει την κινητοποίηση επενδύσεων πάνω από 100 εκατ. Ευρώ σε έργα ενεργειακής μετάβασης για περίπου 60 κατοικήσιμα νησιά της ΕΕ έως το 2023.

Το Ευρωπαϊκό Έργο για τα νησιά (στο εξής NESOI) θα παράσχει στα νησιά μια φυσική και ψηφιακή πλατφόρμα υπό τη μορφή:

- i) Τεχνικής βοήθειας (first-step technical assistance) για χρηματοδότηση “cascade funding”, κινητοποίησης έργων ενεργειακής μετάβασης και διευκόλυνσης στην πρόσβαση ισχυρών χρηματοδοτικών λύσεων,
- ii) Ενός κέντρου ενιαίας εξυπηρέτησης (one-stop-shop), όπου τα νησιά θα μπορούν να βρουν πληροφορίες, ορθές πρακτικές, ιδέες και αποτελεσματικά οργανωτικά, τεχνικά και χρηματοδοτικά εργαλεία, προκειμένου να στηρίξουν τη συνολική αξιακή αλυσίδα (value chain) των επενδύσεων ενεργειακής μετάβασης.

Το NESOI συνεργάζεται στενά με τη Γραμματεία για την Καθαρή Ενέργεια για τα Ευρωπαϊκά Νησιά ([Clean Energy for EU Islands Secretariat](#)) και όλους τους άλλους θεσμικούς φορείς που συμμετέχουν στην προώθηση, τον προγραμματισμό και την υλοποίηση της ενεργειακής μετάβασης των νησιών. Κύριος σκοπός είναι να στηρίξει τη διαδικασία, μετατρέποντας τα σχέδια ενεργειακής μετάβασης των νησιών για καθαρή ενέργεια, τα Σχέδια Δράσης Αειφόρου Ενέργειας (ΣΔΑΕ) και τα επιλέξιμα έργα σχετικά με την ενέργεια, σε έργα εκτελέσιμα.

Στόχος του ερωτηματολογίου είναι να συγκεντρωθούν χρήσιμες γνώσεις σχετικά με την παρουσία, τα χαρακτηριστικά, τα επίπεδα ετοιμότητας μεμονωμένων ή πολλαπλών σχεδιαζόμενων έργων ενεργειακής μετάβασης, και με βάση τα στοιχεία που θα προσκομισθούν, να συντονιστούν οι λύσεις Τεχνικής Βοήθειας που προβλέπονται από την ομάδα NESOI.

Οι ερωτηθέντες θα πρέπει να ενθαρρυνθούν έντονα να παράσχουν στο NESOI τις πληροφορίες που ζητούνται, καθώς αυτό θα διευκολύνει την αντιμετώπιση και εξάλειψη τυχόν υφιστάμενων φραγμών και περιορισμών των έργων τους, παρέχοντας έτσι βέλτιστες λύσεις Τεχνικής Βοήθειας και συμβάλλοντας με αυτόν τον τρόπο αποτελεσματικά στην εκπλήρωση των πολιτικών και στόχων της ΕΕ για ενεργειακή μετάβαση.



Οδηγίες για τη συμπλήρωση του Ερωτηματολογίου NESOI

Η έρευνα διαρκεί 15 με 20 λεπτά. Ακολουθούν ορισμένες σύντομες οδηγίες για τη σωστή συμπλήρωση του ερωτηματολογίου.

Το ερωτηματολόγιο χωρίζεται σε δύο ενότητες:

- **ΕΝΟΤΗΤΑ 1: ΕΠΙΠΕΔΟ ΝΗΣΙΟΥ:** Ο στόχος αυτής της πρώτης ενότητας είναι να αποτυπωθεί η κατάσταση του νησιού από "ενεργειακής άποψης" .
- **ΕΝΟΤΗΤΑ 2: ΕΠΙΠΕΔΟ ΕΡΓΟΥ:** Η ενότητα αυτή επικεντρώνεται σε ένα συγκεκριμένο ενεργειακό έργο. Μπορείτε να υποβάλετε όσες φορές χρειάζεται την Ενότητα 2, προκειμένου να δώσετε μια επισκόπηση για κάθε έργο που σχεδιάζεται ή βρίσκεται σε εξέλιξη.

Η Ενότητα 1 πρέπει να συμπληρωθεί πριν από την Ενότητα 2.

Παρακαλείσθε να επιλέξετε τις απαντήσεις που θεωρείτε πιο προσαρμοσμένες στη δική σας πραγματικότητα. Θυμηθείτε ότι η υποβολή του συνόλου των πληροφοριών είναι σημαντική, προκειμένου να καθοριστεί σωστά ο τρόπος με τον οποίο στις επόμενες φάσεις η Τεχνική Βοήθεια του NESOI θα μπορούσε να υποστηρίξει έργα ενεργειακής μετάβασης στο νησιωτικό πλαίσιο.

Ακολουθούν μερικές συστάσεις:

- Διαβάστε προσεκτικά τα θέματα και το περιεχόμενο με τη σειρά που παρουσιάζονται, καθώς το ερωτηματολόγιο έχει σχεδιαστεί ειδικά για να συμπληρωθεί με τη σειρά με την οποία εμφανίζονται οι ερωτήσεις.
- Όσο περισσότερες πληροφορίες παρέχονται, τόσο καλύτερα είναι τα αποτελέσματα της ανάλυσης που μπορούν να ληφθούν.
- Λάβετε υπόψη ότι υπάρχουν ερωτήσεις που είναι πολλαπλής επιλογής, κάτι το οποίο διευκρινίζεται στα αντίστοιχα ερωτήματα ("Επιλέξτε μία ή περισσότερες από τις παρακάτω επιλογές"), ή ερωτήσεις μίας επιλογής ("Επιλέξτε μία από τις παρακάτω επιλογές").
- Νιώστε ελεύθεροι να επισυνάψετε έγγραφα που θα μπορούσαν να προσφέρουν λεπτομερέστερες πληροφορίες για το έργο, όπως μελέτες σκοπιμότητας.
- Όσο προστίθενται ερωτήματα από τις Αρχές, θα ανανεώνεται μία ενότητα συχνών ερωτήσεων (FAQ section) στην ιστοσελίδα του NESOI (www.nesoi.eu), βοηθώντας περισσότερο τη συμπλήρωση του ερωτηματολογίου.



ΕΝΟΤΗΤΑ 1: ΕΠΙΠΕΔΟ ΝΗΣΙΟΥ

Στόχος αυτής της ενότητας είναι η αποτύπωση της κατάστασης του νησιού από ενεργειακής άποψης. Η ενότητα αυτή χρησιμεύει στο να δημιουργηθεί μία πρώτη εικόνα σχετικά με τις στρατηγικές και τις δομές του νησιού για την ενεργειακή του μετάβαση.

Σε αυτή την πρώτη ενότητα, παρουσιάζονται τα ακόλουθα θέματα:

- Η κατάσταση στην οποία βρίσκεται ο σχεδιασμός του νησιού για την ενεργειακή του μετάβαση και απανθρακοποίηση.
- Η ύπαρξη ενεργειακής υπηρεσίας ή παρόμοιου οργανισμού που υποστηρίζει αντίστοιχα σχέδια ή/και έργα.
- Κίνητρα για την υλοποίηση ενεργειακών προγραμμάτων/σχεδίων/έργων.
- Ενεργειακές πηγές που συνδέονται με την ηπειρωτική χώρα/άλλα νησιά.
- Λίστα και βασικοί οδηγοί υφιστάμενων έργων ενεργειακής μετάβασης.
- Διαθεσιμότητα ή/και γνώση διαφορετικών πηγών χρηματοδότησης.

Σημειώστε ότι υπάρχουν θέματα προς απάντηση πολλαπλής επιλογής.

1. Παρακαλείσθε να υποδείξετε ποιά είναι η υφιστάμενη κατάσταση του σχεδιασμού ενεργειακής μετάβασης και απανθρακοποίησης του νησιού σας. Επιλέξτε μία από τις ακόλουθες επιλογές:

- α. Δεν έχουμε κάποιο στρατηγικό σχέδιο ενέργειας.
- β. Έχουμε Σχέδιο Δράσης για τη Βιώσιμη Ενέργεια (ΣΔΒΕ) ή Σχέδιο Δράσης για την Αειφόρο Ενέργεια και το Κλίμα (ΣΔΑΕΚ).
- γ. Έχουμε Ατζέντα Μετάβασης σε Καθαρές Πηγές Ενέργειας.
- δ. Αναπτύσσεται στρατηγικό ενεργειακό σχέδιο - Παρακαλώ δώστε περισσότερες πληροφορίες στο παρακάτω κουτί σχολίων.
- ε. Σχόλιο: _____

Μεταφόρτωση εγγράφου:

- *-Εάν η απάντηση είναι η β: Παρακαλείσθε να μεταφορτώσετε το Σχέδιο Δράσης για τη Βιώσιμη Ενέργεια (ΣΔΒΕ) ή/και το Σχέδιο Δράσης για την Αειφόρο Ενέργεια και το Κλίμα (ΣΔΑΕΚ).*
- *Εάν η απάντηση είναι η γ: Παρακαλείσθε να μεταφορτώσετε την Ατζέντα Μετάβασης σε Καθαρές Πηγές Ενέργειας.*

2. Εάν διαθέτετε ένα ή περισσότερα από τα προαναφερθέντα στρατηγικά σχέδια ενέργειας παρακαλείσθε να υποδείξετε το τρέχον στάδιο υλοποίησης. Επιλέξτε μία από τις ακόλουθες επιλογές:



- α. Η πλειονότητα των έργων που περιλαμβάνονται στα σχέδια έχει ήδη εφαρμοστεί (κατά προσέγγιση >70% των συνολικών προγραμματισμένων επενδύσεων)
- β. Μερικά μόνο έργα που περιλαμβάνονται στα σχέδια έχουν εφαρμοστεί (κατά προσέγγιση <30% των συνολικών προγραμματισμένων επενδύσεων)
- γ. Κανένα από τα έργα που περιλαμβάνονται στα προαναφερθέντα σχέδια δεν έχει υλοποιηθεί.
- δ. Επί του παρόντος σχεδιάζεται να εφαρμοστούν τα πρώτα έργα που περιλαμβάνονται στα σχέδια.

3. Έχετε ήδη εφαρμόσει κάποιο από τα ακόλουθα έργα ενεργειακής μετάβασης;

- α. Ενεργειακή απόδοση του δημόσιου φωτισμού
[] Όχι [] Οριακά [] Σημαντικά [] Εντελώς
- β. Ενεργειακή απόδοση στα δημόσια/δημοτικά κτίρια
[] Όχι [] Οριακά [] Σημαντικά [] Εντελώς
- γ. Σύστημα Αποθήκευσης Ενέργειας στις υφιστάμενες μονάδες ηλεκτροπαραγωγής με καύσιμο άνθρακα
[] Όχι [] Οριακά [] Σημαντικά [] Εντελώς
- δ. Σύστημα Αποθήκευσης Ενέργειας στις υφιστάμενες μονάδες παραγωγής ενέργειας από Ανανεώσιμες Πηγές Ενέργειας
[] Όχι [] Οριακά [] Σημαντικά [] Εντελώς
- ε. Λύσεις ηλεκτρικής κινητικότητας και υποδομές φόρτισης
[] Όχι [] Οριακά [] Σημαντικά [] Εντελώς
- στ. Μονάδες παραγωγής ηλεκτρικής ενέργειας από Ανανεώσιμες Πηγές Ενέργειας
[] Όχι [] Οριακά [] Σημαντικά [] Εντελώς (δηλ. κορεσμένη χωρητικότητα)

4. Έχετε κάποια ενεργειακή υπηρεσία ή παρόμοιο οργανισμό για να υποστηρίξετε αυτά τα σχέδια ή/και έργα? Επιλέξτε μία ή περισσότερες από τις ακόλουθες επιλογές:

- α. Μια τοπική υπηρεσία που είναι μέρος της Τοπικής Αρχής. Όνομα: _____
- β. Σε τοπικό επίπεδο, αλλά είναι ανεξάρτητο από την Τοπική Αρχή. Όνομα: _____
- γ. Σε περιφερειακό επίπεδο. Όνομα: _____
- δ. Σε εθνικό επίπεδο. Όνομα: _____
- ε. Όχι
- στ. Σχόλιο: _____

5. Παρακαλείσθε να επιλέξετε τις υπηρεσίες (ή αρμοδιότητες) που παρέχονται από την υπηρεσία (γραφείο) ενέργειας (από Ερώτηση 4). Επιλέξτε μία ή περισσότερες από τις ακόλουθες επιλογές:

- α. Διαχείριση Προγραμμάτων
- β. Υπηρεσίες Μηχανικού
- γ. Διαδικαστικές και Νομικές Υπηρεσίες
- δ. Οικονομικές και Χρηματοδοτικές Υπηρεσίες
- ε. Συμμετοχή στο έργο στο κομμάτι της Έρευνας-Ανάπτυξης-Καινοτομίας (R+D+I)



6. Ποια είναι τα κύρια κίνητρα για την υλοποίηση ενεργειακών προγραμμάτων/σχεδίων/έργων στο νησί; Επιλέξτε τα τρία πιο σχετικά από τις ακόλουθες επιλογές και κατατάξτε τα με σειρά σπουδαιότητας (1,2,3 στο []):

Κατάταξη

- Περιβαλλοντικά οφέλη
 Μείωση κόστους ζωής
 Μείωση κόστους παραγωγής ενέργειας
 Βελτίωση της ποιότητας παροχής ενέργειας
 Δημιουργία θέσεων εργασίας
 Βελτίωση της εικόνας του νησιού (δηλ. καλύτερο όνομα για την προσέλκυση τουρισμού)
 Ανταγωνιστικότητα της οικονομίας
 Συμμόρφωση με τη νομοθεσία ή/και τους εθνικούς στόχους/δεσμεύσεις
 Άλλο, παρακαλώ προσδιορίστε: _____

7. Ποιες από τις παρακάτω πηγές ενέργειας συνδέονται με την ηπειρωτική χώρα/άλλα νησιά μέσω υποδομών; Επιλέξτε μία ή περισσότερες από τις ακόλουθες επιλογές:

- α. Ηλεκτρική Ενέργεια
 β. Αέριο
 γ. Άλλο: _____

8. Τι είδους χρηματοδοτικά εργαλεία είναι διαθέσιμα στην επικράτειά σας για την ανάπτυξη ενός ή περισσότερων σχεδίων ενεργειακής μετάβασης; Παρακαλείσθε να υποδείξετε το επίπεδο εμπιστοσύνης/γνώσης σας σε μια κλίμακα από 1 (χαμηλό) έως 4 (πολύ υψηλό) για κάθε περίπτωση, καθώς και το όνομα της χρηματοδότησης, εάν είναι διαθέσιμο.

	Επίπεδο εμπιστοσύνης/γνώσης σε σχέση με το είδος της χρηματοδότησης (0 έως 4)	Όνομα της χρηματοδότησης
Τοπικά κεφάλαια		
Περιφερειακά κονδύλια		
Εθνικά κονδύλια		
Ευρωπαϊκά κονδύλια		
Ιδιωτικά κεφάλαια		
Φορολογικά κίνητρα		
Εναλλακτικά μέσα χρηματοδότησης (crowdfunding, crowdlending, αμοιβαία κεφάλαια κ.λ.π.)		
Σχόλιο:		



[Για λόγους προγραμματισμού χρησιμοποιήστε την ακόλουθη ταξινόμηση : (0) Δεν ξέρω; (1) Χαμηλό; (2) Μέτριο; (3) Υψηλό; (4) Πολύ υψηλό]

9. Ποια είναι τα κύρια έργα ενεργειακής μετάβασης που θα ενεργοποιηθούν στην επικράτειά σας μέχρι το 2023; Παρακαλώ, λάβετε υπόψιν τις ακόλουθες οδηγίες:

- Καταχωρίστε έναν κατάλογο με όλα τα έργα που θα υποβάλετε στην επόμενη Ενότητα 2. Μπορείτε επίσης να προσθέσετε περισσότερα έργα εδώ που έχουν λιγότερο λεπτομερείς πληροφορίες, αλλά χρήζουν τεχνικής βοήθειας για να δομηθούν.
- Προσθέστε όσα έργα θεωρείτε απαραίτητα. Όλα τα έργα θα πρέπει να μην έχουν αρχίσει (πριν από την κατασκευή / υλοποίηση) και να ενεργοποιηθούν έως το 2023.
- Μεταφορτώστε έγγραφα σχετικά με κάθε έργο, εάν είναι διαθέσιμα.

Όνομα Έργου	Έργο 1	Έργο 2	...	Έργο n	ΣΥΝΟΛΟ
Υπεύθυνος για την ανάπτυξη του έργου	Λίστα 1				
Τεχνολογία του έργου	[Λίστα 2]	[Λίστα 2]		[Λίστα 2]	
Χρονοδιάγραμμα (εκτιμώμενο έτος έναρξης)	[Λίστα 3]	[Λίστα 3]		[Λίστα 3]	
Κατάσταση έργου	[Λίστα 4]	[Λίστα 4]		[Λίστα 4]	
Νομική δομή	[Λίστα 5]	[Λίστα 5]		[Λίστα 5]	
Συνολικές επενδύσεις (€/000)					
Διαθέσιμη χρηματοδότηση (€/000)					
Απαιτούμενη χρηματοδότηση (€/000)					

Μεταφόρτωση αρχείου: Παρακαλείσθε να μεταφορτώσετε αρχεία του σχεδίου εάν είναι διαθέσιμα (δηλ. μελέτη σκοπιμότητας, κλπ)

[Για λόγους προγραμματισμού: Οι τέσσερις λίστες των απαντήσεων που θα χρησιμοποιηθούν στην Ερώτηση 8 είναι οι ακόλουθες:]

[Λίστα 1]	[Λίστα 2]	[Λίστα 3]	[Λίστα 4]	[Λίστα 5]
<ul style="list-style-type: none"> • Τ.Α. (δηλ. Δήμοι, Περιφέρειες, κλπ) • Ιδιώτης • Ενεργειακή Εταιρία • Οργανισμός • Παρακαλείσθε να υποδείξετε τον υπεύθυνο έργου 	<ul style="list-style-type: none"> • Τροποποίηση / αναβάθμιση κελύφους υφιστάμενων κτιρίων • Συστήματα θέρμανσης, αερισμού, κλιματισμού • Φωτισμός • Βιομηχανική παραγωγή θερμότητας 	<ul style="list-style-type: none"> • 2020 • 2021 • 2022 • 2023 • 2024 	<ul style="list-style-type: none"> • Καμία προγραμματισμένη δραστηριότητα δεν έχει ξεκινήσει • Μελέτη προκαταρκτικής σκοπιμότητας • Σχεδιασμός πρώιμου σταδίου • Εκτελεστικός σχεδιασμός • Αδειοδότηση • Προμήθεια/Δημόσιες Συμβάσεις Προμήθειας 	<ul style="list-style-type: none"> • Με δημόσιο διαγωνισμό • Ιδιωτική πρωτοβουλία • ΣΔΙΤ/σύμβαση παραχώρησης • Άλλο (προσδιορισμός)



	<ul style="list-style-type: none"> • Ηλεκτρολογικός εξοπλισμός • Παραγωγή και διανομή ηλεκτρικής ενέργειας • Παραγωγή ηλεκτρικής ενέργειας από ΑΠΕ • Παραγωγή θερμικής ενέργειας από ΑΠΕ • Μονάδες συμπαραγωγής ηλεκτρισμού και θερμότητας • Απόκτηση οχημάτων χαμηλών εκπομπών άνθρακα • Εγκατάσταση υποδομής φόρτισης για ηλεκτρικά οχήματα • Μέτρα αστικής βιώσιμης κινητικότητας • Παρακολούθηση εγκατάστασης, υπολογισμός κατανάλωσης και διαχείριση ενέργειας • Αποθήκευση ενέργειας • Άλλα (προσδιορισμός) 			
--	--	--	--	--



ΕΝΟΤΗΤΑ 2: ΕΠΙΠΕΔΟ ΕΡΓΟΥ (ένα σετ ερωτήσεων ανά έργο)

Μετά τις γενικές ερωτήσεις της Ενότητας 1, η ενότητα αυτή επικεντρώνεται σε συγκεκριμένα ενεργειακά έργα. Αυτό το σετ ερωτήσεων πρέπει να απαντηθεί για κάθε έργο (δηλαδή, αν υπάρχουν 2 έργα, πρέπει να συμπληρωθούν δύο σετ ερωτήσεων).

Σε αυτό το πρώτο μέρος, παρουσιάζονται θέματα που αφορούν στον ανάδοχο του έργου, τον τύπο/κατηγορία του έργου, την υλοποίηση και την οικονομική κατάσταση, τα τεχνικά και οικονομικά εμπόδια, τη δημόσια αντίληψη και τα αποτελέσματα.

Σημειώστε ότι υπάρχουν ερωτήσεις που είναι πολλαπλής επιλογής.

1. Παρακαλείσθε να υποδείξετε το όνομα και την περιγραφή του έργου:

α. Όνομα: _____

β. Σύντομη περιγραφή (μία ή δύο γραμμές):

2. Παρακαλείσθε να υποδείξετε το όνομα του/των φορέα/ων υλοποίησης του έργου:

3. Παρακαλείσθε να αναφέρετε την κατηγορία του οργανισμού και τον τύπο της υποκατηγορίας που περιγράφει καλύτερα τον φορέα υλοποίησης:

[λίστα δύο επιπέδων: τύπος οργανισμού/υποκατηγορία οργανισμού]

α. Δημόσια πρωτοβουλία (διαγωνισμός)

- vii. Τοπική αρχή
- viii. Περιφερειακή κυβέρνηση
- ix. Εθνική κυβέρνηση
- x. Δημόσια εταιρία

β. Ιδιωτική πρωτοβουλία

- i. Παραγωγός ενέργειας
- ii. Διαχειριστής συστήματος διανομής (DSO)
- iii. Κοινοπραξίες πολιτών/κοινοτήτων
- iv. Άλλο

4. Από την παρακάτω λίστα, επιλέξτε την κατηγορία έργου και την υποκατηγορία που περιγράφει καλύτερα το έργο σας.



[Λίστα τριών επιπέδων: Κατηγορία έργου/υποκατηγορία έργου/λεπτομέρειες υποκατηγορίας]

1) Ενεργειακή απόδοση

α) Τροποποίηση/αναβάθμιση κελύφους υφιστάμενων κτιρίων

β) Συστήματα θέρμανσης, αερισμού και κλιματισμού (HVAC)

i) Τηλεθέρμανση

ii) Αλλαγή καυσίμου

iii) Τροποποίηση/αναβάθμιση υφιστάμενων εγκαταστάσεων θέρμανσης/ψύξης σε επίπεδο κτιρίου

iv) Εγκατάσταση συστημάτων εξοικονόμησης (ελεύθερη ψύξη-free cooling, ψύξη με εξάτμιση, ανάκτηση θερμότητας)

v) Ηλιακές θερμικές εγκαταστάσεις για ζεστό νερό οικιακής χρήσης, πισίνες, θέρμανση ή βιομηχανικές χρήσεις.

vi) Βελτίωση της θερμομόνωσης (λέβητες, σύστημα διανομής κλπ.)

vii) Αντικατάσταση μονάδων θέρμανσης (ενδοδαπέδια θέρμανση, συστήματα χαμηλής θερμοκρασίας)

γ) Φωτισμός

i) Δημόσιος φωτισμός

ii) Δημόσια κτίρια

iii) Δημόσια και ιδιωτικά κτίρια

δ) Βιομηχανική παραγωγή θερμότητας

i) Αντικατάσταση βιομηχανικού εξοπλισμού θερμότητας με αλλαγή καυσίμου (αντικατάσταση με αέριο ή βιομάζα)

ii) Αντικατάσταση βιομηχανικού εξοπλισμού θερμότητας με πιο αποδοτικά μοντέλα

iii) Αξιοποίηση της τοπικής βιομηχανικής απόρριψης θερμότητας

iv) Αντικατάσταση μόνωσης ή πυρίμαχων υλικών

ε) Ηλεκτρολογικός εξοπλισμός

i) Ηλεκτρικές συσκευές (υψηλότερη ενεργειακή βαθμολογία κλπ.)

ii) Ηλεκτροκινητήρες (αντικατάσταση υπαρχόντων κινητήρων με πιο αποδοτικούς (IE3, IE4), εγκατάσταση κινητήρων μεταβλητών στροφών και ομαλών εκκινήτων)

iii) Αντιστάθμιση ενεργητικής ισχύος με τράπεζες πυκνωτών

iv) Αντικατάσταση υφιστάμενων ηλεκτρικών μετασχηματιστών με εξοπλισμό υψηλής απόδοσης



ν) Συστήματα πεπιεσμένου αέρα (αντικατάσταση συμπιεστών με αποδοτικότερα μοντέλα, εγκατάσταση συμπιεστών μεταβλητής ταχύτητας ή εγκατάσταση συστημάτων ανάκτησης θερμότητας)

στ) Παραγωγή και διανομή ηλεκτρικής ενέργειας

- i) Διαχείριση γεννήτριας ντίζελ υψηλότερης απόδοσης
- ii) Αντικατάσταση γεννήτριας ντίζελ
- iii) Ενσωμάτωση της μπαταρίας σε επίπεδο γεννήτριας ντίζελ για βελτίωση της απόδοσης της λειτουργίας
- iv) Συντήρηση και αναβάθμιση μετασχηματιστών
- v) Συντήρηση και αναβάθμιση καλωδίωσης

2) Ενέργεια από ΑΠΕ

α) Παραγωγή ηλεκτρικής ενέργειας

- i) Ηλιακά Φ Β
- ii) Ηλιακά θερμικά
- iii) Άνεμος
- iv) Υδροηλεκτρικά
- v) Θαλάσσια
- vi) Άλλα _____

β) Παραγωγή θερμικής ενέργειας

- i) Βιομάζα
- ii) Βιοαέριο
- iii) Ηλιακή θερμική
- iv) Γεωθερμική
- v) Άλλα _____

γ) Μονάδες συμπαραγωγής ηλεκτρισμού και θερμότητας

3) Βιώσιμη κινητικότητα

α) Απόκτηση οχημάτων χαμηλού άνθρακα

- i) Για τα μέσα μαζικής μεταφοράς (λεωφορεία, ταξί κλπ.)
- ii) Δημοτικός στόλος
- iii) Ιδιωτικά ή/και εμπορικά

β) Ανάπτυξη υποδομής φόρτισης για ηλεκτρικά οχήματα

γ) Μέτρα αστικής βιώσιμης κινητικότητας

- i) Νέες υποδομές δημόσιων συγκοινωνιών



- ii) Πλατφόρμες κοινόχρηστων οχημάτων (vehicle sharing platforms) (carpooling, carsharing)
- iii) Εγκατάσταση συστημάτων κοινόχρηστων ποδηλάτων
- iv) Σχεδιασμός και εκτέλεση διαδρομών ποδηλασίας
- v) Υποδομές διαδρομών και πάρκινγκ ποδηλάτων
- vi) Ζώνες μηδενικών ή χαμηλών εκπομπών

4) Διαχείριση Ενέργειας

- α) Παρακολούθηση εγκατάστασης, καταγραφή κατανάλωσης και διαχείριση ενέργειας
 - i) Εφαρμογή συστημάτων ενεργειακής ή περιβαλλοντικής διαχείρισης (ISO 14.001, ISO 50.001, etc.)
 - ii) Συστήματα παρακολούθησης για κατανάλωση ενέργειας τόσο ηλεκτρικής όσο και θερμικής
 - iii) Συστήματα ελέγχου και αυτοματοποίησης (καταγραφή κατανάλωσης, διαχείριση και βελτιστοποίηση της κατανάλωσης ηλεκτρικής ενέργειας, οικιακή και βιομηχανική αυτοματοποίηση)
- β) Αποθήκευση ενέργειας
 - i) Μπαταρίες
 - ii) Υδρογόνο
 - iii) Άλλα: _____

5. Επενδυτικά και χρηματοοικονομικά στοιχεία:

Τιμή αναφοράς συναλλαγματικής ισοτιμίας: μέσος όρος 2019, χωρίς ΦΠΑ

- α. Συνολική επένδυση: _____ [€/εθνικό νόμισμα]
- β. Τρέχουσα διαθέσιμη χρηματοδότηση: _____ [€/εθνικό νόμισμα]
- γ. Χρηματοδότηση που απαιτείται: _____ [€/εθνικό νόμισμα]
- δ. Είδος διαθέσιμης χρηματοδότησης (επιλέξτε μία ή περισσότερες επιλογές στο []):
 - Ίδια χρηματοδότηση
 - Επιχορήγηση τρίτων
 - Επιδοτούμενος δανεισμός
 - Παροχή δανείων σε τιμές αγοράς
 - Μίσθωση
- ε. Μετοχικά κεφάλαια που πρόκειται να επενδυθούν από τον οικονομικό εταίρο _____ [€/εθνικό νόμισμα]
- στ. Κατά προσέγγιση εκτιμώμενη απόσβεση: _____ [έτη]



Μεταφόρτωση εγγράφων: Ανεβάστε, αν είναι διαθέσιμο, τον προκαταρκτικό οικονομικό σχεδιασμό και τις εκτιμήσεις του έργου.

6. Παρακαλείσθε να αναφέρετε εάν υπάρχουν, ποιά είναι τα τεχνικά εμπόδια που έχουν εμποδίσει την ανάπτυξη αυτού του έργου (πολλαπλή επιλογή).
- α. Δεν έχει συμφωνηθεί το πεδίο εφαρμογής. Πρέπει να αναθεωρηθεί.
 - β. Υπάρχουν αμφιβολίες σχετικά με τα τελικά αποτελέσματά του. Απαιτείται επιβεβαίωση από τρίτους.
 - γ. Έλλειψη επαρκούς εξειδικευμένου εργατικού δυναμικού για τη λειτουργία & Συντήρηση.
 - δ. Η διάσταση του έργου δεν καλύπτει ανάγκες υψηλής εποχικότητας.
 - ε. Άλλο (προσδιορισμός) _____
7. Παρακαλείσθε να αναφέρετε εάν υπάρχουν, τα εμπόδια δημόσιας αντίληψης που ενδέχεται να εμποδίσουν την ανάπτυξη αυτού του έργου (πολλαπλή επιλογή).
- α. Ανησυχία για την προκύπτουσα ποιότητα ή ασφάλεια του ενεργειακού εφοδιασμού
 - β. Πιθανές αισθητικές (τοπίου) ή περιβαλλοντικές επιπτώσεις (χλωρίδα, πανίδα, χρήση γης) που προκαλούνται από το έργο
 - γ. Ανυπακοή στην αλλαγή του τρέχοντος τρόπου ζωής
 - δ. Η ανταγωνιστικότητα έρχεται σε σύγκρουση με την παραδοσιακή οικονομία με βάση τις πηγές ενέργειας
 - ε. Πιθανή αύξηση των τιμών
 - στ. Άλλο (προσδιορισμός) _____
8. Παρακαλείσθε να αναφέρετε εάν υπάρχουν, τα οργανωτικά ή θεσμικά εμπόδια που ενδέχεται να εμποδίσουν την ανάπτυξη αυτού του έργου (πολλαπλή επιλογή).
- α. Καθορισμός των ρόλων στο έργο (φορέας υλοποίησης, χρηματοδότης, κλπ)
 - β. Διαφωνίες λήψης αποφάσεων μεταξύ τοπικών/περιφερειακών/εθνικών φορέων
 - γ. Έλλειψη γνώσης σχετικά με πιθανούς συνεργαζόμενους εταίρους κλπ.
 - δ. Άλλο (προσδιορισμός) _____
9. Παρακαλείσθε να αναφέρετε εάν υπάρχουν, τα νομικά και διαδικαστικά εμπόδια που ενδέχεται να εμποδίσουν την ανάπτυξη αυτού του σχεδίου (πολλαπλή επιλογή).
- α. Αβεβαιότητα στην εθνική νομοθεσία ή ασυνέπεια μεταξύ τοπικής, περιφερειακής, ευρωπαϊκής νομοθεσίας
 - β. Νομική πολυπλοκότητα ή/και διαδικαστική
 - γ. Περιβαλλοντικοί κανονισμοί
 - δ. Συντηρημένη γη
 - ε. Άλλο (προσδιορισμός) _____
10. Παρακαλείσθε να αναφέρετε εάν υπάρχουν, τα οικονομικά εμπόδια που ενδέχεται να εμποδίσουν την ανάπτυξη αυτού του έργου (πολλαπλή επιλογή).



- α. Ο ανταγωνισμός για κεφάλαια δίνει προτεραιότητα στις επενδύσεις που δεν σχετίζονται με την ενέργεια
- β. Δεν υπάρχουν επιπλέον διαθέσιμα ίδια κεφάλαια
- γ. Οικονομικά προβλήματα που οφείλονται σε αναδρομικές αλλαγές των καθεστώτων στήριξης των ανανεώσιμων πηγών ενέργειας
- δ. Έλλειψη σημαντικής ιδιωτικής χρηματοδότησης
- ε. Άλλο (προσδιορισμός)_____

11. Παρακαλείσθε να συμπληρώσετε τα αναμενόμενα αποτελέσματα για την υλοποίηση των έργων.

- α. Αναμενόμενη εξοικονόμηση ενέργειας (kWh ανά έτος)
- β. Αναμενόμενες αποφευγόμενες εκπομπές (tCO₂ ανά έτος)

12. Στάδιο υλοποίησης του έργου:

α. Τρέχουσα φάση:

- i. Δεν έχει ξεκινήσει καμία δραστηριότητα σχεδιασμού
- ii. Μελέτη προκαταρκτικής σκοπιμότητας
- iii. Σχεδιασμός πρώιμου σταδίου
- iv. Εκτελεστικός σχεδιασμός
- v. Αδειοδότηση
- vi. Προμήθεια

- β. Εκτιμώμενος χρόνος από την τρέχουσα κατάσταση έως την ημερομηνία έναρξης : _____ [μήνες]

13. Παρακαλείσθε να αναφέρετε την τρέχουσα χρηματοοικονομική κατάσταση του έργου σας.

- α. Τα κεφάλαια είναι ήδη διαθέσιμα
- β. Τα κεφάλαια δεν είναι ακόμα διαθέσιμα (όλοι οι πόροι πρέπει να αντληθούν)
- γ. Μέρος των πόρων δεν είναι ακόμα διαθέσιμο. Αναφέρετε κατά προσέγγιση το ποσοστό του ελλείποντος ταμείου ως % της συνολικής εκτιμώμενης επένδυσης:_____

Εάν έχουν επιλεγεί τα β) ή γ), απαντήστε στα εξής (εάν υπάρχουν διαθέσιμες πληροφορίες και μπορούν να γνωστοποιηθούν):

- δ. Επιδιώκεται η παροχή δημόσιας χρηματοδότησης από τρίτους. Κατάλογος στόχων δημόσιων φορέων ή/και επιχορηγήσεων: _____
- ε. Επιδιώκονται ευκαιρίες χρηματοδότησης από Αναπτυξιακές Τράπεζες. Κατάλογος Αναπτυξιακών Τραπεζών και επιδοτούμενων γραμμών χρηματοδότησης προς στόχευση: _____
- στ. Επιδιώκονται ιδιωτικές ευκαιρίες χρηματοδότησης ή έχουν εκδηλώσει ενδιαφέρον. Κατάλογος δυνητικά ενδιαφερόμενων/στοχοθετημένων



επενδυτών (π.χ. επενδυτικά κεφάλαια, τράπεζες, ιδιωτικές εταιρείες κλπ:___)

14. Σε περίπτωση ανάγκης για τεχνική βοήθεια, ποιό θέμα θα ήταν το πιο χρήσιμο για αυτό το έργο; (πολλαπλή επιλογή)
- α. Τεχνική κατάρτιση για τον καλύτερο καθορισμό των επιλογών του έργου και του κόστους
 - β. Οικονομική και χρηματοοικονομική κατάρτιση για τον καθορισμό του προφίλ αιμοφορίας, τον περιορισμό του κινδύνου και την εφαρμογή βέλτιστων λύσεων χρηματοδότησης
 - γ. Νομική και διαδικαστική κατάρτιση για τον καθορισμό των βέλτιστων συμβατικών ρυθμίσεων και των διαδικασιών υποβολής προσφορών
 - δ. Όλα τα παραπάνω
 - ε. Περιεχόμενο των α) και β)
 - στ. Περιεχόμενο των β) και γ)
 - ζ. Περιεχόμενο των α) και γ)
 - η. Τίποτα από τα παραπάνω
15. Παρακαλείσθε να αναφέρετε εάν υπάρχει κάποιο άλλο έργο που το νησί σας επιθυμεί να υποβάλει στην πλατφόρμα NESOI.
- α. [Επανεκκινήστε την Ενότητα 2 με νέο έργο]
 - β. Όχι [Τέλος της έρευνας, ευχαριστούμε για την χρήσιμη υποστήριξή σας]





NESOI
EU ISLANDS FACILITY



This project has received funding from the European Union's Horizon 2020 research and innovation programme under grant agreement N° 864266

www.nesoi.eu